

KATALOG PRODUKTÓW 2024

# **NOWOŚCI INSTALACYJNE I ŁAZIENKOWE GEBERIT 2024**

**KNOW  
HOW**  
INSTALLED

<b>Toalety myjące Geberit AquaClean</b>	<b>7</b>
<b>Miski WC i deski sedesowe</b>	<b>13</b>
<b>Umywalki</b>	<b>21</b>
<b>Meble łazienkowe</b>	<b>29</b>
<b>Baterie</b>	<b>45</b>
<b>Geberit Duofix</b>	<b>49</b>
<b>Przyciski uruchamiające i systemy spłukiwania WC</b>	<b>53</b>
<b>Zawory spłukujące do pisuarów</b>	<b>57</b>
<b>Suplement</b>	<b>61</b>



## GEBERIT I FSC™

Forest Stewardship Council (FSC) promuje odpowiedzialną i ekologiczną gospodarkę leśną na całym świecie. Firma Geberit do produkcji swoich mebli łazienkowych wykorzystuje drewno z certyfikatem FSC™ (C134279). Szukaj produktów z certyfikatem FSC.

### **Odpowiedzialność za produkty z certyfikatem FSC™ C134279**

Geberit International AG | Schachenstrasse 77 | CH-8645 Jona | Szwajcaria





# Toalety myjące Geberit AquaClean

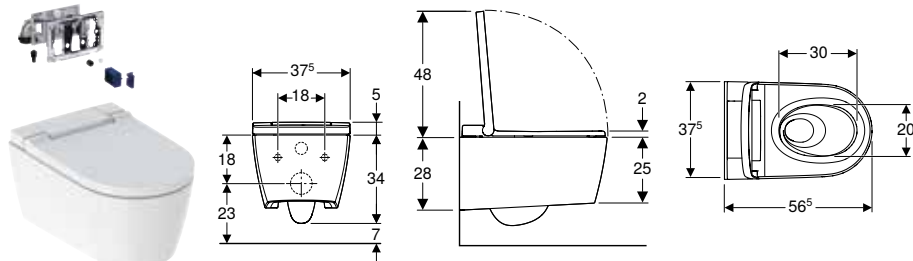
Zestawy kompletne .....	8
Wiszące miski WC.....	8

## Zestawy kompletne

### Wiszące miski WC

**Nowość**

#### Urządzenie WC z funkcją higieny intymnej Geberit AquaClean Sela, wisząca miska WC, DuoFresh



click & scan

#### Zastosowanie

- Do komfortowego korzystania z toalety
- Do delikatnego mycia wodą intymnych obszarów ciała i intymnych obszarów ciała kobiet
- Do spłuczek podtynkowych Sigma 12 cm (produkowanych od 2008 roku)
- Do przycisków uruchamiających Sigma01
- Do przycisków uruchamiających Sigma10
- Do przycisków uruchamiających Sigma20
- Do przycisków uruchamiających Sigma21
- Do przycisków uruchamiających Sigma30
- Do przycisków uruchamiających Sigma50

#### Dane techniczne

Stopień ochrony	IPX4
Napięcie znamionowe	230 V AC
Częstotliwość sieciowa	50 Hz
Maks. pobór mocy w stanie gotowości	0,5 W
Min. ciśnienie przepływu	50–1000 kPa
Temperatura pracy	5–40 °C
Water temperature, adjustment range	34–40 °C
Przepływ obliczeniowy	0,02 l/s
Minimalne ciśnienie przepływu dla przepływu obliczeniowego	50 kPa
Czas trwania natrysku	50 s
Maks. obciążenie deski sedesowej	150 kg

#### Zakres dostawy

- Zestaw przyłączeniowy do spłuczek podtynkowych Sigma i Omega 12 cm, wysokość zabudowy 112 cm
- Gniazdo do przyłącza elektrycznego
- Zestaw do izolacji akustycznej
- Osłona zabezpieczająca
- Odkamieniacz 125 ml
- Zestaw do czyszczenia
- Zestaw przyłączeniowy do WC, ø 90 mm
- Pilot zdalnej obsługi z uchwytem ściennym i baterią CR2032
- Elementy mocujące

#### Charakterystyka

- Podgrzewanie wody przez podgrzewacz przepływowy
- Dysza główna z technologią natrysku WhirlSpray
- Oddzielna dysza perlatora w zabezpieczonej pozycji spoczynkowej
- Możliwość regulacji temperatury wody natrysku
- Możliwość regulacji intensywności strumienia w pięciu stopniach
- Możliwość regulacji położenia ramienia natryskowego w pięciu stopniach
- Możliwość regulacji oscylującego strumienia wody (automatyczna regulacja ruchu ramienia natryskowego do przodu i do tyłu)
- Automatyczne czyszczenie dyszy wodą przed i po użyciu dyszy natryskowej
- Program odkamieniania
- Bezkrędziowa miska ustępowa z technologią spłukiwania TurboFlush
- Ceramiczna miska WC lejowa
- Wykrywanie użytkownika
- Siedzisko i pokrywa deski sedesowej z wolnym opadaniem
- Pokrywa deski sedesowej z funkcją SoftOpening
- Aktywacja światła orientacyjnego za pomocą czujnika jasności
- Możliwość ustawienia siedmiu Kołorów światła orientacyjnego
- Obsługa funkcji i ustawień za pomocą pilota
- Możliwość zaprogramowania trzech profili użytkownika
- Kompatybilny z aplikacją Geberit Home
- Przyłącze wody z boku z lewej strony, ukryte za miską
- Przyłącze elektryczne z trójżyłowym, elastycznym przewodem płaszczowym, z boku po prawej stronie, ukryte za miską
- Możliwość wykonania zewnętrznego przyłącza wody z boku po lewej stronie przy pomocy akcesoriów
- Możliwość wykonania zewnętrznego przyłącza elektrycznego, z gniazdkiem elektrycznym po prawej stronie
- Zgodność z (DIN) EN 1717 / (DIN) EN 13077
- Możliwość włączenia odsysania powietrza i oczyszczania na porowatym filtrze ceramicznym
- Odsysanie zanieczyszczonego powietrza z funkcją automatycznej aktywacji

Nr art.	Kolor / powierzchnia	B	H	T	Klasa ochrony	Pobór mocy (W)	PLN/szt.
		[cm]	[cm]	[cm]			
146.226.01.1	Miska ustępowa: biały / KeraTect Panel dekoracyjny: biały	37,5	39	56,5	I	1850	17900,00

Dostępny od kwiecień 2024

#### Akcesoria

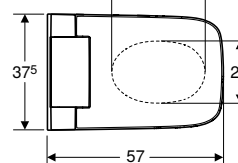
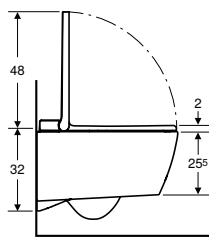
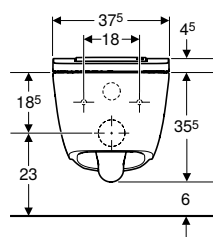
- Przegląd akcesoriów – przyłącza wody i przyłącza elektryczne dla spłuczek podtynkowych Geberit



- Do tego produktu dołączony jest odkamieniacz Geberit AquaClean. Ten materiał eksploatacyjny zawiera substancje sklasyfikowane jako niebezpieczne. Informacje i sposoby dotyczące bezpiecznego obchodzenia się z substancjami niebezpiecznymi można znaleźć na stronie [www.geberit.pl](http://www.geberit.pl).

## Nowość

## Urządzenie WC z funkcją higieny intymnej Geberit AquaClean Sela Square, wisząca miska WC



click &amp; scan

## Zastosowanie

- Do komfortowego korzystania z toalety
- Do delikatnego mycia wodą intymnych obszarów ciała i intymnych obszarów ciała kobiet

## Dane techniczne

Stopień ochrony	IPX4
Napięcie znamionowe	230 V AC
Częstotliwość sieciowa	50 Hz
Maks. pobór mocy w stanie gotowości	0,5 W
Min. ciśnienie przepływu	50–1000 kPa
Temperatura pracy	5–40 °C
Water temperature, adjustment range	34–40 °C
Przepływ obliczeniowy	0,02 l/s
Minimalne ciśnienie przepływu dla przepływu obliczeniowego	50 kPa
Czas trwania natrysku	50 s
Maks. obciążenie deski sedesowej	150 kg

## Zakres dostawy

- Zestaw przyłączeniowy do spłuczek podtynkowych Sigma i Omega 12 cm, wysokość zabudowy 112 cm
- Gniazdo do przyłącza elektrycznego
- Zestaw do izolacji akustycznej
- Odkamieniacz 125 ml
- Zestaw do czyszczenia
- Pilot zdalnej obsługi z uchwytem ściennym i baterią CR2032
- Elementy mocujące

## Charakterystyka

- Podgrzewanie wody przez podgrzewacz przepływowy
- Dysza główna z technologią natrysku WhirlSpray
- Oddzielna dysza perlatora w zabezpieczonej pozycji spoczynkowej
- Możliwość regulacji temperatury wody natrysku
- Możliwość regulacji intensywności strumienia w pięciu stopniach
- Możliwość regulacji położenia ramienia natryskowego w pięciu stopniach
- Możliwość regulacji oscylującego strumienia wody (automatyczna regulacja ruchu ramienia natryskowego do przodu i do tyłu)
- Automatyczne czyszczenie dyszy wodą przed i po użyciu dyszy natryskowej
- Program odkamieniania
- Bezkręwdziowa miska ustępowa z technologią spłukiwania TurboFlush
- Ceramiczna miska WC lejowa
- Wykrywanie użytkownika
- Siedzisko i pokrywa deski sedesowej z wolnym opadaniem
- Pokrywa deski sedesowej z funkcją SoftOpening
- Aktywacja światła orientacyjnego za pomocą czujnika jasności
- Możliwość ustawienia siedmiu Kołorów światła orientacyjnego
- Obsługa funkcji i ustawień za pomocą pilota
- Możliwość zaprogramowania trzech profili użytkownika
- Kompatybilny z aplikacją Geberit Home
- Przyłącze wody z boku z lewej strony, ukryte za miską
- Przyłącze elektryczne z trójżyłowym, elastycznym przewodem płaszczowym, z boku po prawej stronie, ukryte za miską
- Możliwość wykonania zewnętrznego przyłącza wody z boku po lewej stronie przy pomocy akcesoriów
- Możliwość wykonania zewnętrznego przyłącza elektrycznego, z gniazdkiem elektrycznym po prawej stronie
- Zgodność z (DIN) EN 1717 / (DIN) EN 13077

Nr art.	Kolor / powierzchnia	B [cm]	H [cm]	T [cm]	Klasa ochrony	Pobór mocy (W)	PLN/szt.
146.250.01.1	Miska ustępowa: biały / KeraTect Panel dekoracyjny: biały	37,5	40	57	I	1850	16833,93
146.250.21.1	Miska ustępowa: biały / KeraTect Panel dekoracyjny: chrom błyszczący	37,5	40	57	I	1850	17207,75

Dostępny od kwiecień 2024

## Akcesoria

- Przegląd akcesoriów – przyłącza wody i przyłącza elektryczne dla spłuczek podtynkowych Geberit

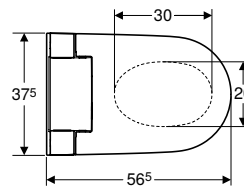
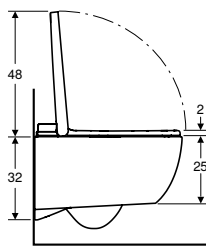
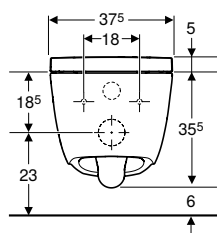


- Do tego produktu dołączony jest odkamieniacz Geberit AquaClean. Ten materiał eksploatacyjny zawiera substancje sklasyfikowane jako niebezpieczne. Informacje i sposoby dotyczące bezpiecznego obchodzenia się z substancjami niebezpiecznymi można znaleźć na stronie [www.geberit.pl](http://www.geberit.pl).



**Nowość**

**Urządzenie WC z funkcją higieny intymnej Geberit AquaClean Alba, wisząca miska WC**



click & scan

**Zastosowanie**

- Do komfortowego korzystania z toalety
- Do delikatnego mycia wodą intymnych obszarów ciała

**Dane techniczne**

Stopień ochrony	IPX4
Napięcie znamionowe	230 V AC
Częstotliwość sieciowa	50 Hz
Maks. pobór mocy w stanie gotowości	0,5 W
Min. ciśnienie przepływu	50–1000 kPa
Temperatura pracy	5–40 °C
Water temperature, adjustment range	34–40 °C
Przepływ obliczeniowy	0,02 l/s
Minimalne ciśnienie przepływu dla przepływu obliczeniowego	50 kPa
Czas trwania natrysku	20 s
Maks. obciążenie deski sedesowej	150 kg

**Zakres dostawy**

- Zestaw przyłączeniowy do spłuczek podtynkowych Sigma i Omega 12 cm, wysokość zabudowy 112 cm
- Gniazdo do przyłącza elektrycznego
- Zestaw do izolacji akustycznej
- Pilot zdalnej obsługi z uchwytem ściennym i baterią CR2032
- Elementy mocujące

**Charakterystyka**

- Podgrzew ciepłej wody przez zbiornik ciepłej wody
- Dysza główna z technologią natrysku WhirlSpray
- Możliwość regulacji intensywności strumienia w pięciu stopniach
- Możliwość regulacji temperatury wody natrysku za pomocą aplikacji Geberit Home
- Możliwość ustawienia ramienia natryskowego w pięciu położeniach za pomocą aplikacji Geberit Home
- Możliwość regulacji oscylującego strumienia wody (automatyczna regulacja ruchu ramienia natryskowego do przodu i do tyłu)
- Automatyczne czyszczenie dyszy wodą przed i po użyciu dyszy natryskowej
- Program odkamieniania
- Bezkręwdziowa miska ustępowa z technologią spłukiwania TurboFlush
- Ceramiczna miska WC lejowa
- Wykrywanie użytkownika
- Siedzisko i pokrywa deski sedesowej z wolnym opadaniem
- Pokrywa deski sedesowej z funkcją SoftOpening
- Funkcje uruchamiane pilotem zdalnej obsługi
- Kompatybilny z aplikacją Geberit Home
- Przyłącze wody z boku z lewej strony, ukryte za miską
- Przyłącze elektryczne z trójżyłowym, elastycznym przewodem płaszczowym, z boku po prawej stronie, ukryte za miską
- Możliwość wykonania zewnętrznego przyłącza wody z boku po lewej stronie przy pomocy akcesoriów
- Możliwość wykonania zewnętrznego przyłącza elektrycznego, z gniazdkiem elektrycznym po prawej stronie
- Zgodność z (DIN) EN 1717 / (DIN) EN 13077

Nr art.	Kolor / powierzchnia	B	H	T	Klasa ochrony	Pobór mocy (W)
		[cm]	[cm]	[cm]		
146.350.01.1	Miska ustępowa: biały / KeraTect Panel dekoracyjny: biały	37,5	40,5	56,5	I	850

Dostępny od kwiecień 2024

**Akcesoria**

- Przegląd akcesoriów – przyłącza wody i przyłącza elektryczne dla spłuczek podtynkowych Geberit



- Zamiennik do: nr art. 146.092.11.1





# Miski WC i deski sedesowe

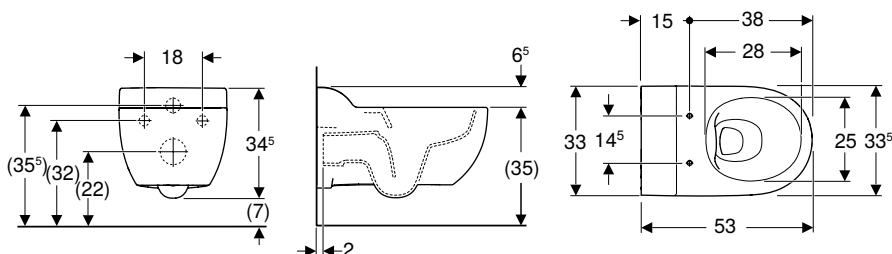
<b>Miski WC dla dzieci .....</b>	<b>14</b>
Wiszące miski WC.....	14
Stojące miski WC.....	15
<b>Deski sedesowe dla dzieci .....</b>	<b>16</b>
Deski sedesowe.....	16
Siedziska.....	17

## Miski WC dla dzieci

### Wiszące miski WC

**Nowość**

#### Wisząca miska WC dla dzieci Geberit Bambini, lejowa, Rimfree, do deski sedesowej



click & scan

#### Zastosowanie

- Dla dzieci
- Do instalacji w obiektach przeznaczonych dla dzieci
- Do spłuczek podtynkowych

#### Dane techniczne

Materiał	Ceramika sanitarna
----------	--------------------

#### Charakterystyka

- Wiszący
- Ceramiczna miska WC lejowa
- Rimfree
- Wolna przestrzeń do podłogi 7 cm
- Typ 1, pełna ilość 6 / 5 / 4 l, zgodnie ze europejską normą EN 997
- Ukryte mocowania
- Wysokość górnej krawędzi ceramiki: 35 cm

#### Zakres dostawy

- Miska ustępowa
- Elementy mocujące

Nr art.	Kolor / powierzchnia	B [cm]	H [cm]	T [cm]	PLN/szt.
502.959.00.1	Biały	33,5	34,5	53	1404,14

Dostępny od kwiecień 2024

#### Zamówić dodatkowo

- Deska toaletowa lub deska sedesowa

#### Możliwość połączenia z

- Deska sedesowa dla dzieci Geberit Bambini → str. 16
- Siedzisko dla dzieci Geberit Bambini, z uchwytami → str. 17
- Element montażowy Geberit Duofix do wiszącej miski WC dla dzieci, 97 cm, ze spłuczką podtynkową Sigma 12 cm → str. 50
- Przycisk uruchamiający Geberit Sigma01 do spłukiwania dwudzielnego, do miski WC Bambini → str. 54

#### Akcesoria

- Przegląd akcesoriów – Miski wiszące i stojące Geberit Bambini Rimfree

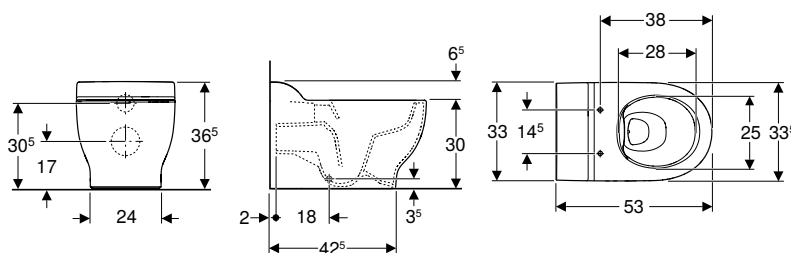


- Zamiennik do: nr art. 201710000, 201715000

## Stojące miski WC

## Nowość

## Stojąca miska WC dla dzieci Geberit Bambini, lejowa, Rimfree, do deski sedesowej



click &amp; scan

## Zastosowanie

- Dla dzieci
- Do instalacji w obiektach przeznaczonych dla dzieci
- Do spłuczek podtynkowych

## Dane techniczne

Materiał	Ceramika sanitarna
----------	--------------------

## Charakterystyka

- Stojący
- Przyleganie do ściany
- Ceramiczna miska WC lejowa
- Rimfree
- Typ 1, pełna ilość 6 / 5 / 4 l, zgodnie ze europejską normą EN 997
- Odptyw poziomy
- Ukryte mocowania
- Wysokość górnej krawędzi ceramiki: 30 cm

## Zakres dostawy

- Miska ustępowa
- Elementy mocujące

Nr art.	Kolor / powierzchnia	B [cm]	H [cm]	T [cm]	PLN/szt.
502.966.00.1	Biały	33,5	36,5	53	1099,92

Dostępny od kwiecień 2024

## Zamówić dodatkowo

- Deska toaletowa lub deska sedesowa

## Możliwość połączenia z

- Deska sedesowa dla dzieci Geberit Bambini → str. 16
- Siedzisko dla dzieci Geberit Bambini, z uchwytami → str. 17
- Element montażowy Geberit Duofix do stojącej miski WC dla dzieci, 97 cm, ze spłuczką podtynkową Sigma 12 cm → str. 51
- Przycisk uruchamiający Geberit Sigma01 do spłukiwania dwudzielnego, do miski WC Bambini → str. 54

## Akcesoria

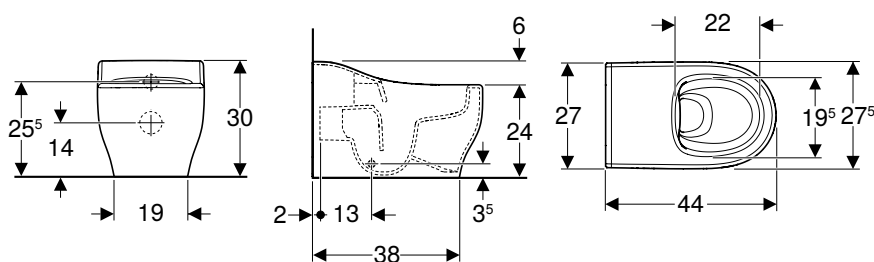
- Przegląd akcesoriów – Miski wiszące i stojące Geberit Bambini Rimfree



- Zamiennik do: nr art. 212000000, 212015000, Y212010000

**Nowość**

**Stojąca miska WC dla małych dzieci Geberit Bambini, lejowa, Rimfree**



click & scan

**Zastosowanie**

- Dla małych dzieci
- Do instalacji w obiektach przeznaczonych dla dzieci
- Do zastąpienia nocnika
- Do spłuczek podtynkowych

**Dane techniczne**

Materiał	Ceramika sanitarna
----------	--------------------

**Charakterystyka**

- Stojący
- Przyleganie do ściany
- Ceramiczna miska WC lejowa
- Rimfree
- Typ 1, pełna ilość 5 / 4 l, wg EN 997
- Odpływ poziomy
- Średnica odpływu 85 mm
- Ukryte mocowania
- Wysokość górnej krawędzi ceramiki: 24 cm
- Kształt nocnika

**Zakres dostawy**

- Miska ustępowa
- Elementy mocujące

Nr art.	Kolor / powierzchnia	B [cm]	H [cm]	T [cm]	PLN/szt.
502.965.00.1	Biały	27,5	30	44	1228,63

Dostępny od kwiecień 2024

**Możliwość połączenia z**

- Siedzisko dla małych dzieci Geberit Bambini → str. 18
- Element montażowy Geberit Duofix do stojącej miski WC dla dzieci, 97 cm, ze spłuczką podtynkową Sigma 12 cm → str. 51
- Przycisk uruchamiający Geberit Sigma01 do spłukiwania dwudzielnego, do miski WC Bambini → str. 54

**Akcesoria**

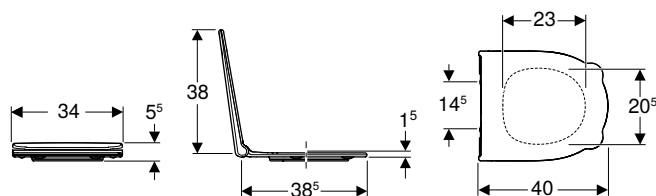
- Przegląd akcesoriów – Miski wiszące i stojące Geberit Bambini Rimfree

**Deski sedesowe dla dzieci**

**Deski sedesowe**

**Nowość**

**Deska sedesowa dla dzieci Geberit Bambini**



click & scan

**Zastosowanie**

- Do misek WC Rimfree dla dzieci

**Dane techniczne**

Materiał	Duroplast
Odstęp między mocowaniami	14,5 cm

**Zakres dostawy**

- Deska sedesowa

**Charakterystyka**

- Przyjazna dla dzieci konstrukcja
- Uchwyty dopasowane do dziecięcych rączek dla łatwego i higienicznego otwierania i zamykania
- Siedzisko z występnym chroniącym przed rozpryskami
- Zaokrąglone krawędzie zapobiegające obrażeniom
- Łatwe czyszczenie
- Deska sedesowa z zawiasami EasyMount
- Widoczne siedzisko

Nr art.	Kolor / powierzchnia	Wolne opadanie	Mocowanie	PLN/szt.
502.970.01.1	Biały	Tak	Od góry	702,09
502.970.SX.1	Niebieski	Tak	Od góry	702,09
502.970.79.1	Zielony	Tak	Od góry	702,09
502.970.FY.1	Karminowy RAL 3002	Tak	Od góry	702,09
502.969.01.1	Biały	Nie	Od góry	503,14
502.969.SX.1	Niebieski	Nie	Od góry	503,14
502.969.79.1	Zielony	Nie	Od góry	503,14
502.969.FY.1	Karminowy RAL 3002	Nie	Od góry	503,14

Dostępny od kwiecień 2024

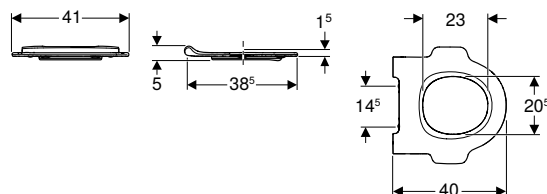
#### Możliwość połączenia z

- Wisząca miska WC dla dzieci Geberit Bambini, lejowa, Rimfree, do deski sedesowej → str. 14
- Stojąca miska WC dla dzieci Geberit Bambini, lejowa, Rimfree, do deski sedesowej → str. 15

## Siedziska

### Nowość

#### Siedzisko dla dzieci Geberit Bambini, z uchwytami



click & scan

#### Zastosowanie

- Do misek WC Rimfree dla dzieci

#### Dane techniczne

Materiał	Duroplast
Odstęp między mocowaniami	14,5 cm

#### Charakterystyka

- Przyjazna dla dzieci konstrukcja
- Z uchwytami
- Siedzisko z występnym chroniącym przed rozpryskami
- Zaokrąglone krawędzie zapobiegające obrażeniom
- Łatwe czyszczenie
- Deska sedesowa z zawiasami EasyMount

#### Zakres dostawy

- Siedzisko

Nr art.	Kolor / powierzchnia	Wolne opadanie	Mocowanie	PLN/szt.
502.971.01.1	Biały	Nie	Od góry	409,53
502.971.SX.1	Niebieski	Nie	Od góry	409,53
502.971.79.1	Zielony	Nie	Od góry	409,53
502.971.FY.1	Karminowy RAL 3002	Nie	Od góry	409,53

Dostępny od kwiecień 2024

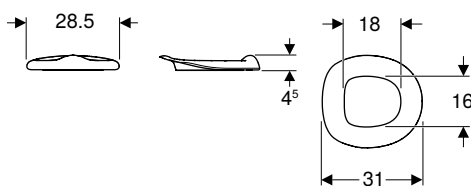
#### Możliwość połączenia z

- Wisząca miska WC dla dzieci Geberit Bambini, lejowa, Rimfree, do deski sedesowej → str. 14
- Stojąca miska WC dla dzieci Geberit Bambini, lejowa, Rimfree, do deski sedesowej → str. 15



## Nowość

### Siedzisko dla małych dzieci Geberit Bambini



click & scan

#### Zastosowanie

- Do misek WC Rimfree dla małych dzieci

#### Dane techniczne

Materiał	PUR
----------	-----

#### Charakterystyka

- Przyjazna dla dzieci konstrukcja
- Kształt nocnika
- Przylegająca deska toaletowa

#### Zakres dostawy

- Siedzisko

Nr art.	Kolor / powierzchnia	Wolne opadanie	Mocowanie	PLN/szt.
502.972.PL.1	Szary agatowy	Nie	Brak	585,08
502.972.FY.1	Karminowy RAL 3002	Nie	Brak	585,08

Dostępny od kwiecień 2024

#### Możliwość połączenia z

- Stojąca miska WC dla małych dzieci Geberit Bambini, lejowa, Rimfree → str. 16





# Umywalki

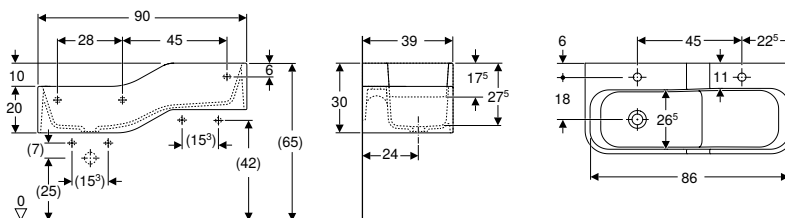
<b>Umywalki dla dzieci .....</b>	<b>22</b>
Umywalki rynnowe .....	22

## Umywalki dla dzieci

### Umywalki rynnowe

**Nowość**

#### Umywalka dla dzieci Geberit Bambini, z dwoma umywalkami, głębsza umywalka po lewej stronie



click & scan

#### Zastosowanie

- Dla dzieci
- Dla szkół, placówek wychowawczych i innych ośrodków edukacyjnych
- Odpowiedni dla dzieci w różnym wieku
- Do zabawy i nauki
- Do montażu na ścianach pełnych lub gipsowo-kartonowych
- Do montażu na zestawach umywarek dla dzieci Geberit GIS
- Do montażu na elementach montażowych do umywalki Geberit Duofix

#### Charakterystyka

- Dwa stanowiska do mycia
- Dwie różne wysokości
- Krótka
- Zintegrowana półka ze spadkiem
- Zaokrąglone krawędzie zapobiegające obrażeniom
- Odporny na uderzenia
- Odporność na zarysowania
- Łatwe czyszczenie
- Bezproblemowa naprawa powierzchni

#### Dane techniczne

Materiał	Varicor
----------	---------

#### Zakres dostawy

- Umywalka rynnowa

Nr art.	Kolor / powierzchnia	Przelew	B [cm]	H [cm]	T [cm]	PLN/szt.
<b>Otwór na baterię: Bez</b>						
502.973.00.2	Umywalka rynna: biały-alpin Elementy dekoracyjne: brak	Bez	90	30	39	5944,22
502.973.SX.2 *	Umywalka rynna: biały-alpin Elementy dekoracyjne: niebieski / jasnoniebieski	Bez	90	30	39	8108,96
502.973.79.2 *	Umywalka rynna: biały-alpin Elementy dekoracyjne: zielony / jasnozielony	Bez	90	30	39	8108,96
502.973.FY.2 *	Umywalka rynna: biały-alpin Elementy dekoracyjne: czerwony / pomarańczowy	Bez	90	30	39	8108,96
<b>Otwór na baterię: Lewa i prawa strona</b>						
502.973.00.1	Umywalka rynna: biały-alpin Elementy dekoracyjne: brak	Bez	90	30	39	5944,22
502.973.SX.1 *	Umywalka rynna: biały-alpin Elementy dekoracyjne: niebieski / jasnoniebieski	Bez	90	30	39	8108,96
502.973.79.1 *	Umywalka rynna: biały-alpin Elementy dekoracyjne: zielony / jasnozielony	Bez	90	30	39	8108,96
502.973.FY.1 *	Umywalka rynna: biały-alpin Elementy dekoracyjne: czerwony / pomarańczowy	Bez	90	30	39	8108,96

Dostępny od kwiecień 2024; \* Produkcja na zamówienie

#### Możliwość połączenia z

- Bateria umywalkowa Geberit Bambini, mieszacz jednouchwytowy → str. 46
- Bateria umywalkowa Geberit Bambini, zasilanie bateryjne
- Bateria umywalkowa Geberit Bambini, zasilanie sieciowe

#### Akcesoria

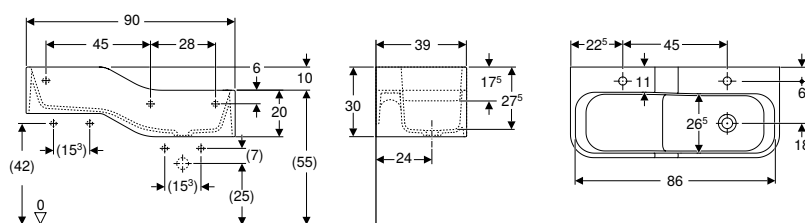
- Przegląd akcesoriów – umywalki Geberit Bambini dla dzieci do baterii stojących
- Przegląd akcesoriów – umywalki Geberit Bambini dla dzieci do baterii umywalkowych ściennych



- Zamiennik do: nr art. 430200016, 501.669.11.1

**Nowość**

**Umywalka dla dzieci Geberit Bambini, z dwoma umywalkami, głębsza umywalka po prawej stronie**



**Zastosowanie**

- Dla dzieci
- Dla szkół, placówek wychowawczych i innych ośrodków edukacyjnych
- Odpowiedni dla dzieci w różnym wieku
- Do zabawy i nauki
- Do montażu na ścianach pełnych lub gipsowo-kartonowych
- Do montażu na zestawach umywarek dla dzieci Geberit GIS
- Do montażu na elementach montażowych do umywalki Geberit Duofix

**Charakterystyka**

- Dwa stanowiska do mycia
- Dwie różne wysokości
- Krótka
- Zintegrowana półka ze spadkiem
- Zaokrąglone krawędzie zapobiegające obrażeniom
- Odporny na uderzenia
- Odporność na zarysowania
- Łatwe czyszczenie
- Bezproblemowa naprawa powierzchni

**Dane techniczne**

Materiał	Varicor
----------	---------

**Zakres dostawy**

- Umywalka rynnowa

Nr art.	Kolor / powierzchnia	Przelew	B [cm]	H [cm]	T [cm]	PLN/szt.
<b>Otwór na baterię: Bez</b>						
502.974.00.2	Umywalka rynna: biały-alpin Elementy dekoracyjne: brak	Bez	90	30	39	5944,22
502.974.SX.2 *	Umywalka rynna: biały-alpin Elementy dekoracyjne: niebieski / jasnoniebieski	Bez	90	30	39	8108,96
502.974.79.2 *	Umywalka rynna: biały-alpin Elementy dekoracyjne: zielony / jasnozielony	Bez	90	30	39	8108,96
502.974.FY.2 *	Umywalka rynna: biały-alpin Elementy dekoracyjne: czerwony / pomarańczowy	Bez	90	30	39	8108,96
<b>Otwór na baterię: Lewa i prawa strona</b>						
502.974.00.1	Umywalka rynna: biały-alpin Elementy dekoracyjne: brak	Bez	90	30	39	5944,22
502.974.SX.1 *	Umywalka rynna: biały-alpin Elementy dekoracyjne: niebieski / jasnoniebieski	Bez	90	30	39	8108,96
502.974.79.1 *	Umywalka rynna: biały-alpin Elementy dekoracyjne: zielony / jasnozielony	Bez	90	30	39	8108,96
502.974.FY.1 *	Umywalka rynna: biały-alpin Elementy dekoracyjne: czerwony / pomarańczowy	Bez	90	30	39	8108,96

Dostępny od kwiecień 2024; \* Produkcja na zamówienie

**Możliwość połączenia z**

- Bateria umywalkowa Geberit Bambini, mieszacz jednocuchwytowy → str. 46
- Bateria umywalkowa Geberit Bambini, zasilanie bateryjne
- Bateria umywalkowa Geberit Bambini, zasilanie sieciowe

**Akcesoria**

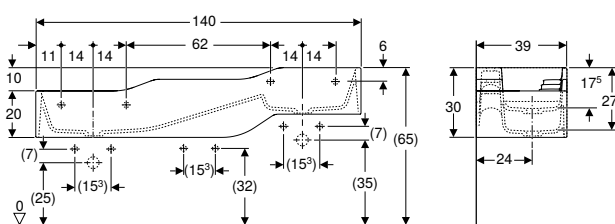
- Przegląd akcesoriów – umywalki Geberit Bambini dla dzieci do baterii stojących
- Przegląd akcesoriów – umywalki Geberit Bambini dla dzieci do baterii umywalkowych ściennych



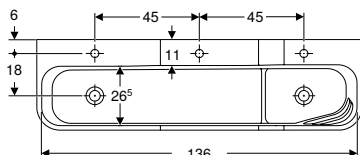
- Zamiennik do: nr art. 430200016, 501.669.11.1

**Nowość**

**Umywalka dla dzieci Geberit Bambini, z trzema umywalkami, głębsza umywalka po lewej stronie**



click & scan



**Zastosowanie**

- Dla dzieci
- Dla szkół, placówek wychowawczych i innych ośrodków edukacyjnych
- Odpowiedni dla dzieci w różnym wieku
- Do zabawy i nauki
- Do montażu na ścianach pełnych lub gipsowo-kartonowych
- Do montażu na zestawach umywarek dla dzieci Geberit GIS
- Do montażu na elementach montażowych do umywalki Geberit Duofix

**Charakterystyka**

- Trzy stanowiska do mycia
- Trzy różne wysokości
- Krótka
- Zintegrowana półka ze spadkiem i obszarem haptycznym do zabawy w wodzie dla multisensorycznych wrażeń
- Zaokrąglone krawędzie zapobiegające obrażeniom
- Odporny na uderzenia
- Odporność na zarysowania
- Łatwe czyszczenie
- Bezproblemowa naprawa powierzchni

**Dane techniczne**

Materiał	Varicor
----------	---------

**Zakres dostawy**

- Umywalka rynnowa

Nr art.	Kolor / powierzchnia	Przelew	B [cm]	H [cm]	T [cm]	PLN/szt.
<b>Otwór na baterię: Bez</b>						
502.975.00.2	Umywalka rynna: biały-alpin Elementy dekoracyjne: brak	Bez	140	30	39	9407,79
502.975.SX.2 *	Umywalka rynna: biały-alpin Elementy dekoracyjne: niebieski / jasnoniebieski	Bez	140	30	39	12274,59
502.975.79.2 *	Umywalka rynna: biały-alpin Elementy dekoracyjne: zielony / jasnozielony	Bez	140	30	39	12274,59
502.975.FY.2 *	Umywalka rynna: biały-alpin Elementy dekoracyjne: czerwony / pomarańczowy	Bez	140	30	39	12274,59
<b>Otwór na baterię: Na środku, po lewej i prawej stronie</b>						
502.975.00.1	Umywalka rynna: biały-alpin Elementy dekoracyjne: brak	Bez	140	30	39	9407,79
502.975.SX.1 *	Umywalka rynna: biały-alpin Elementy dekoracyjne: niebieski / jasnoniebieski	Bez	140	30	39	12274,59
502.975.79.1 *	Umywalka rynna: biały-alpin Elementy dekoracyjne: zielony / jasnozielony	Bez	140	30	39	12274,59
502.975.FY.1 *	Umywalka rynna: biały-alpin Elementy dekoracyjne: czerwony / pomarańczowy	Bez	140	30	39	12274,59

Dostępny od kwiecień 2024; \* Produkcja na zamówienie

**Możliwość połączenia z**

- Bateria umywalkowa Geberit Bambini, mieszacz jednouchwytowy → str. 46
- Bateria umywalkowa Geberit Bambini, zasilanie bateryjne
- Bateria umywalkowa Geberit Bambini, zasilanie sieciowe

**Akcesoria**

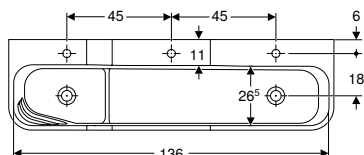
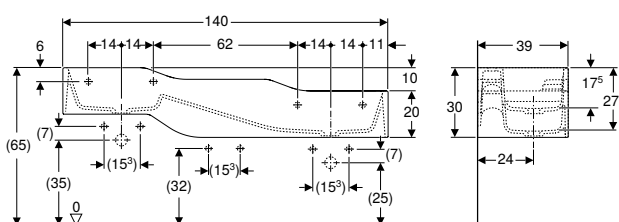
- Przegląd akcesoriów – umywalki Geberit Bambini dla dzieci do baterii stojących
- Przegląd akcesoriów – umywalki Geberit Bambini dla dzieci do baterii umywalkowych ściennych



- Zamiennik do: nr art. 430300016, 501.670.11.1

**Nowość**

**Umywalka dla dzieci Geberit Bambini, z trzema umywalkami, głębsza umywalka po prawej stronie**



**Zastosowanie**

- Dla dzieci
- Dla szkół, placówek wychowawczych i innych ośrodków edukacyjnych
- Odpowiedni dla dzieci w różnym wieku
- Do zabawy i nauki
- Do montażu na ścianach pełnych lub gipsowo-kartonowych
- Do montażu na zestawach umywarek dla dzieci Geberit GIS
- Do montażu na elementach montażowych do umywalki Geberit Duofix

**Charakterystyka**

- Trzy stanowiska do mycia
- Trzy różne wysokości
- Krótka
- Zintegrowana półka ze spadkiem i obszarem haptycznym do zabawy w wodzie dla multisensorycznych wrażeń
- Zaokrąglone krawędzie zapobiegające obrażeniom
- Odporny na uderzenia
- Odporność na zarysowania
- Łatwe czyszczenie
- Bezproblemowa naprawa powierzchni

**Dane techniczne**

Materiał	Varicor
----------	---------

**Zakres dostawy**

- Umywalka rynnowa

Nr art.	Kolor / powierzchnia	Przelew	B [cm]	H [cm]	T [cm]	PLN/szt.
<b>Otwór na baterię: Bez</b>						
502.976.00.2	Umywalka rynna: biały-alpin Elementy dekoracyjne: brak	Bez	140	30	39	9407,79
502.976.SX.2 *	Umywalka rynna: biały-alpin Elementy dekoracyjne: niebieski / jasnoniebieski	Bez	140	30	39	12274,59
502.976.79.2 *	Umywalka rynna: biały-alpin Elementy dekoracyjne: zielony / jasnozielony	Bez	140	30	39	12274,59
502.976.FY.2 *	Umywalka rynna: biały-alpin Elementy dekoracyjne: czerwony / pomarańczowy	Bez	140	30	39	12274,59
<b>Otwór na baterię: Na środku, po lewej i prawej stronie</b>						
502.976.00.1	Umywalka rynna: biały-alpin Elementy dekoracyjne: brak	Bez	140	30	39	9407,79
502.976.SX.1 *	Umywalka rynna: biały-alpin Elementy dekoracyjne: niebieski / jasnoniebieski	Bez	140	30	39	12274,59
502.976.79.1 *	Umywalka rynna: biały-alpin Elementy dekoracyjne: zielony / jasnozielony	Bez	140	30	39	12274,59
502.976.FY.1 *	Umywalka rynna: biały-alpin Elementy dekoracyjne: czerwony / pomarańczowy	Bez	140	30	39	12274,59

Dostępny od kwiecień 2024; \* Produkcja na zamówienie

**Możliwość połączenia z**

- Bateria umywalkowa Geberit Bambini, mieszacz jednouchwytowy → str. 46
- Bateria umywalkowa Geberit Bambini, zasilanie bateryjne
- Bateria umywalkowa Geberit Bambini, zasilanie sieciowe

**Akcesoria**

- Przegląd akcesoriów – umywalki Geberit Bambini dla dzieci do baterii stojących
- Przegląd akcesoriów – umywalki Geberit Bambini dla dzieci do baterii umywalkowych ściennych

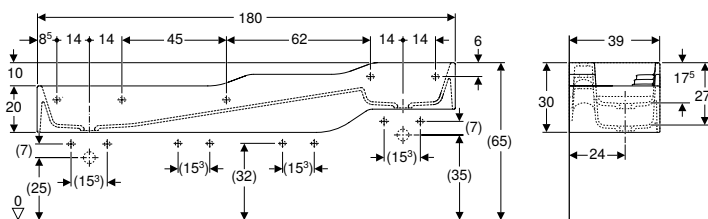


- Zamiennik do: nr art. 430350016, 501.971.11.1

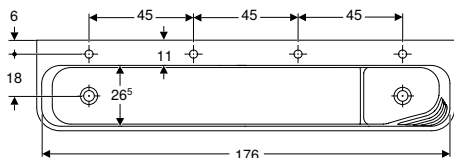


**Nowość**

**Umywalka dla dzieci Geberit Bambini, z czterema umywalkami, głębsza umywalka po lewej stronie**



click & scan



**Zastosowanie**

- Dla dzieci
- Dla szkół, placówek wychowawczych i innych ośrodków edukacyjnych
- Odpowiedni dla dzieci w różnym wieku
- Do zabawy i nauki
- Do montażu na ścianach pełnych lub gipsowo-kartonowych
- Do montażu na zestawach umywarek dla dzieci Geberit GIS
- Do montażu na elementach montażowych do umywalki Geberit Duofix

**Charakterystyka**

- Cztery stanowiska do mycia
- Trzy różne wysokości
- Krótka
- Zintegrowana półka ze spadkiem i obszarem haptycznym do zabawy w wodzie dla multisensorycznych wrażeń
- Zaokrąglone krawędzie zapobiegające obrażeniom
- Odporny na uderzenia
- Odporność na zarysowania
- Łatwe czyszczenie
- Bezproblemowa naprawa powierzchni

**Dane techniczne**

Materiał	Varicor
----------	---------

**Zakres dostawy**

- Umywalka rynnowa

Nr art.	Kolor / powierzchnia	Przelew	B [cm]	H [cm]	T [cm]	PLN/szt.
<b>Otwór na baterię: Bez</b>						
502.977.00.2	Umywalka rynna: biały-alpin Elementy dekoracyjne: brak	Bez	180	30	39	12766,06
502.977.SX.2 *	Umywalka rynna: biały-alpin Elementy dekoracyjne: niebieski / jasnoniebieski	Bez	180	30	39	15632,85
502.977.79.2 *	Umywalka rynna: biały-alpin Elementy dekoracyjne: zielony / jasnozielony	Bez	180	30	39	15632,85
502.977.FY.2 *	Umywalka rynna: biały-alpin Elementy dekoracyjne: czerwony / pomarańczowy	Bez	180	30	39	15632,85
<b>Otwór na baterię: Lewa i prawa strona</b>						
502.977.00.1	Umywalka rynna: biały-alpin Elementy dekoracyjne: brak	Bez	180	30	39	12766,06
502.977.SX.1 *	Umywalka rynna: biały-alpin Elementy dekoracyjne: niebieski / jasnoniebieski	Bez	180	30	39	15632,85
502.977.79.1 *	Umywalka rynna: biały-alpin Elementy dekoracyjne: zielony / jasnozielony	Bez	180	30	39	15632,85
502.977.FY.1 *	Umywalka rynna: biały-alpin Elementy dekoracyjne: czerwony / pomarańczowy	Bez	180	30	39	15632,85

Dostępny od kwiecień 2024; \* Produkcja na zamówienie

**Możliwość połączenia z**

- Bateria umywalkowa Geberit Bambini, mieszacz jednouchwytowy → str. 46
- Bateria umywalkowa Geberit Bambini, zasilanie baterijne
- Bateria umywalkowa Geberit Bambini, zasilanie sieciowe

**Akcesoria**

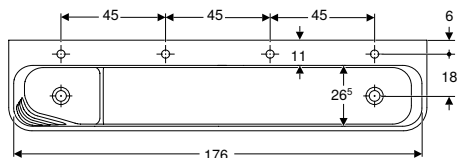
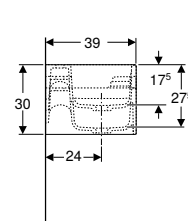
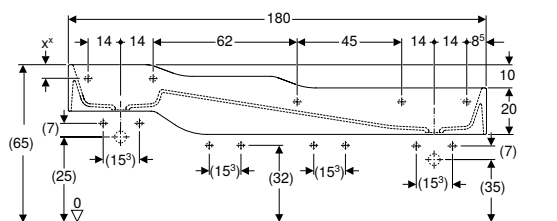
- Przegląd akcesoriów – umywalki Geberit Bambini dla dzieci do baterii stojących
- Przegląd akcesoriów – umywalki Geberit Bambini dla dzieci do baterii umywalkowych ściennych



- Zamiennik do: nr art. 43000016, 501.972.11.1

**Nowość**

**Umywalka dla dzieci Geberit Bambini, z czterema umywalkami, głębsza umywalka po prawej stronie**



**Zastosowanie**

- Dla dzieci
- Dla szkół, placówek wychowawczych i innych ośrodków edukacyjnych
- Odpowiedni dla dzieci w różnym wieku
- Do zabawy i nauki
- Do montażu na ścianach pełnych lub gipsowo-kartonowych
- Do montażu na zestawach umywarek dla dzieci Geberit GIS
- Do montażu na elementach montażowych do umywalki Geberit Duofix

**Charakterystyka**

- Cztery stanowiska do mycia
- Trzy różne wysokości
- Krótka
- Zintegrowana półka ze spadkiem i obszarem haptycznym do zabawy w wodzie dla multisensorycznych wrażeń
- Zaokrąglone krawędzie zapobiegające obrażeniom
- Odporny na uderzenia
- Odporność na zarysowania
- Łatwe czyszczenie
- Bezproblemowa naprawa powierzchni

**Dane techniczne**

Materiał	Varicor
----------	---------

**Zakres dostawy**

- Umywalka rynnowa

Nr art.	Kolor / powierzchnia	Przelew	B [cm]	H [cm]	T [cm]	PLN/szt.
<b>Otwór na baterię: Bez</b>						
502.978.00.2	Umywalka rynna: biały-alpin Elementy dekoracyjne: brak	Bez	180	30	39	12766,06
502.978.SX.2 *	Umywalka rynna: biały-alpin Elementy dekoracyjne: niebieski / jasnoniebieski	Bez	180	30	39	15632,85
502.978.79.2 *	Umywalka rynna: biały-alpin Elementy dekoracyjne: zielony / jasnozielony	Bez	180	30	39	15632,85
502.978.FY.2 *	Umywalka rynna: biały-alpin Elementy dekoracyjne: czerwony / pomarańczowy	Bez	180	30	39	15632,85
<b>Otwór na baterię: Lewa i prawa strona</b>						
502.978.00.1	Umywalka rynna: biały-alpin Elementy dekoracyjne: brak	Bez	180	30	39	12766,06
502.978.SX.1 *	Umywalka rynna: biały-alpin Elementy dekoracyjne: niebieski / jasnoniebieski	Bez	180	30	39	15632,85
502.978.79.1 *	Umywalka rynna: biały-alpin Elementy dekoracyjne: zielony / jasnozielony	Bez	180	30	39	15632,85
502.978.FY.1 *	Umywalka rynna: biały-alpin Elementy dekoracyjne: czerwony / pomarańczowy	Bez	180	30	39	15632,85

Dostępny od kwiecień 2024; \* Produkcja na zamówienie

**Możliwość połączenia z**

- Bateria umywalkowa Geberit Bambini, mieszacz jednouchwytowy → str. 46
- Bateria umywalkowa Geberit Bambini, zasilanie bateryjne
- Bateria umywalkowa Geberit Bambini, zasilanie sieciowe

**Akcesoria**

- Przegląd akcesoriów – umywalki Geberit Bambini dla dzieci do baterii stojących
- Przegląd akcesoriów – umywalki Geberit Bambini dla dzieci do baterii umywalkowych ściennych



- Zamiennik do: nr art. 430050016, 501.973.11.1



# Meble łazienkowe

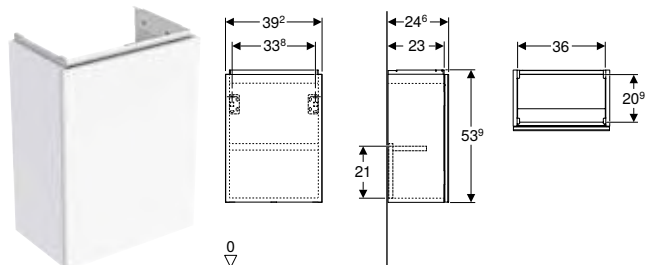
<b>Szafki pod umywalkę .....</b>	<b>30</b>
Do umywalek kompaktowych .....	30
Do umywalek.....	32
Do podwójnych umywalek.....	35
<b>Szafki boczne .....</b>	<b>36</b>
Niskie szafki boczne.....	36
Wysokie szafki .....	37
Górne szafki.....	40
<b>Aksesoria.....</b>	<b>41</b>
Wkładów do szuflady i pojemniki do przechowywania .....	41
Wieszaki i haczyki na ręczniki.....	42

# Szafki pod umywalkę

## Do umywalk kompaktowych

**Nowość**

### Szafka pod umywalkę kompaktową Geberit Acanto, z jednym drzwiami



click & scan

#### Dane techniczne

Materiał	Spraszowana trójwarstwowa płyta wiórowa
----------	---

#### Zakres dostawy

- Szafka pod umywalkę kompaktową
- Elementy mocujące

#### Charakterystyka

- Certyfikat FSC™ C134279
- Wiszący
- Z jednym drzwiami
- Zawias z lewej lub prawej strony
- Mechanizm push-to-open do otwierania
- Drzwi z mechanizmem cichego domykania
- Wilgocioodporny
- Dostarczany wstępnie zmontowany

Nr art.	Kolor / powierzchnia	B H T			PLN/szt.
		[cm]	[cm]	[cm]	
<b>Szerokość umywalki: 40 cm</b>					
503.001.01.1	Korpus i front: biały / lakierowany na wysoki połysk Uchwyt: biały / powlekany proszkowo, matowy	39,2	53,9	24,6	1934,97
503.001.01.2	Korpus: biały / lakierowany na wysoki połysk Front: biały / szkło błyszczące Uchwyt: biały / powlekany proszkowo, matowy	39,2	53,9	24,6	2162,61
503.001.01.3 *	Korpus i front: biały / lakierowany matowy Uchwyt: biały / powlekany proszkowo, matowy	39,2	53,9	24,6	1934,97
503.001.JH.1	Korpus i front: dąb / melaminowa struktura drewna Uchwyt: lava / malowany proszkowo, matowy	39,2	53,9	24,6	1934,97
503.001.JK.1	Korpus i front: lava / lakierowany matowy Uchwyt: lava / malowany proszkowo, matowy	39,2	53,9	24,6	1934,97
503.001.JK.2	Korpus: lava / lakierowany matowy Front: lava / szkło błyszczące Uchwyt: lava / malowany proszkowo, matowy	39,2	53,9	24,6	2162,61
503.001.JR.1 *	Korpus i front: orzech hickory / melaminowa struktura drewna Uchwyt: lava / malowany proszkowo, matowy	39,2	53,9	24,6	1934,97

Dostępny od kwiecień 2024; \* Produkcja na zamówienie

#### Możliwość połączenia z

- Umywalka kompaktowa Geberit Acanto otwór na baterię po prawej stronie

#### Akcesoria

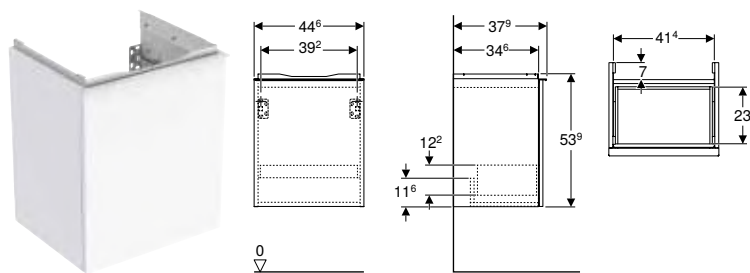
- Przegląd akcesoriów – meble łazienkowe Geberit Acanto



- Zamiennik do: nr art. 500.607.01.2, 500.607.JK.2

**Nowość**

**Szafka pod umywalkę kompaktową Geberit Acanto, z szufladą**



click & scan

**Dane techniczne**

Materiał	Spraszowana trójwarstwowa płyta wiórowa
Maks. obciążenie szuflady	30 kg

**Zakres dostawy**

- Szafka pod umywalkę kompaktową
- Elementy mocujące

**Charakterystyka**

- Certyfikat FSC™ C134279
- Wiszący
- Z jedną szufladą
- Szuflada z mechanizmem cichego domykania
- Szuflada bez otworu na syfon
- Uchwyt do otwierania
- Wymienny uchwyt
- Wilgocioodporny
- Dostarczany wstępnie zmontowany

Nr art.	Kolor / powierzchnia	B	H	T	PLN/szt.
		[cm]	[cm]	[cm]	
<b>Szerokość umywalki: 45 cm</b>					
503.002.01.1	Korpus i front: biały / lakierowany na wysoki połysk Uchwyt: biały / powlekany proszkowo, matowy	44,6	53,9	37,9	2276,43
503.002.01.2	Korpus: biały / lakierowany na wysoki połysk Front: biały / szkło błyszczące Uchwyt: biały / powlekany proszkowo, matowy	44,6	53,9	37,9	2504,06
503.002.01.3 *	Korpus i front: biały / lakierowany matowy Uchwyt: biały / powlekany proszkowo, matowy	44,6	53,9	37,9	2276,43
503.002.JH.1	Korpus i front: dąb / melaminowa struktura drewna Uchwyt: lava / malowany proszkowo, matowy	44,6	53,9	37,9	2276,43
503.002.JK.1	Korpus i front: lava / lakierowany matowy Uchwyt: lava / malowany proszkowo, matowy	44,6	53,9	37,9	2276,43
503.002.JK.2	Korpus: lava / lakierowany matowy Front: lava / szkło błyszczące Uchwyt: lava / malowany proszkowo, matowy	44,6	53,9	37,9	2504,06
503.002.JR.1 *	Korpus i front: orzech hickory / melaminowa struktura drewna Uchwyt: lava / malowany proszkowo, matowy	44,6	53,9	37,9	2276,43

Dostępny od kwiecień 2024; \* Produkcja na zamówienie

**Możliwość połączenia z**

- Umywalka kompaktowa Geberit Acanto

**Akcesoria**

- Przegląd akcesoriów – meble łazienkowe Geberit Acanto

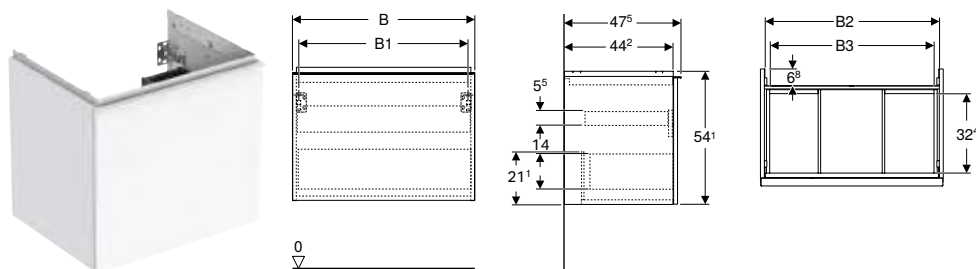


- Zamiennik do: nr art. 500.608.01.2, 500.608.JK.2

## Do umywalk

**Nowość** **Mix & Match**

### Szafka pod umywalkę Geberit Acanto, z szufladą i szufladą wewnętrzną



click & scan

#### Dane techniczne

Materiał	Sprasowana trójwarstwowa płyta wiórowa
Maks. obciążenie szuflady	30 kg

#### Zakres dostawy

- Szafka pod umywalkę
- Elementy mocujące

#### Charakterystyka

- Certyfikat FSC™ C134279
- Wiszący
- Z jedną szufladą
- Z jedną szufladą wewnętrzną
- Uchwyt do otwierania
- Wymienny uchwyt
- Szuflada z mechanizmem cichego domykania
- Szuflada bez otworu na syfon
- Wilgocioodporny
- Dostarczany wstępnie zmontowany

Nr art.	Kolor / powierzchnia	Mix & Match	B [cm]	B1 [cm]	B2 [cm]	B3 [cm]	H [cm]	T [cm]	PLN/szt.
<b>Szerokość umywalki: 60 cm</b>									
503.003.01.1	Korpus i front: biały / lakierowany na wysoki połysk Uchwyt: biały / powlekany proszkowo, matowy	Tak	59,2	53,8	56	51,8	54,1	47,5	3130,09
503.003.01.2	Korpus: biały / lakierowany na wysoki połysk Front: biały / szkło błyszczące Uchwyt: biały / powlekany proszkowo, matowy	Tak	59,2	53,8	56	51,8	54,1	47,5	3414,64
503.003.01.3 *	Korpus i front: biały / lakierowany matowy Uchwyt: biały / powlekany proszkowo, matowy	Tak	59,2	53,8	56	51,8	54,1	47,5	3130,09
503.003.JH.1	Korpus i front: dąb / melaminowa struktura drewna Uchwyt: lava / malowany proszkowo, matowy	Tak	59,2	53,8	56	56	54,1	47,5	3130,09
503.003.JK.1	Korpus i front: lava / lakierowany matowy Uchwyt: lava / malowany proszkowo, matowy	Tak	59,2	53,8	56	51,8	54,1	47,5	3130,09
503.003.JK.2	Korpus: lava / lakierowany matowy Front: lava / szkło błyszczące Uchwyt: lava / malowany proszkowo, matowy	Tak	59,2	53,8	56	51,8	54,1	47,5	3414,64
503.003.JR.1 *	Korpus i front: orzech hickory / melaminowa struktura drewna Uchwyt: lava / malowany proszkowo, matowy	Tak	59,2	53,8	56	51,8	54,1	47,5	3130,09
<b>Szerokość umywalki: 75 cm</b>									
503.004.01.1	Korpus i front: biały / lakierowany na wysoki połysk Uchwyt: biały / powlekany proszkowo, matowy	Tak	74	68,8	70,8	66,5	54,1	47,5	3539,84
503.004.01.2	Korpus: biały / lakierowany na wysoki połysk Front: biały / szkło błyszczące Uchwyt: biały / powlekany proszkowo, matowy	Tak	74	68,8	70,8	66,5	54,1	47,5	3835,77
503.004.01.3 *	Korpus i front: biały / lakierowany matowy Uchwyt: biały / powlekany proszkowo, matowy	Tak	74	68,8	70,8	66,5	54,1	47,5	3539,84
503.004.JH.1	Korpus i front: dąb / melaminowa struktura drewna Uchwyt: lava / malowany proszkowo, matowy	Tak	74	68,8	70,8	66,5	54,1	47,5	3539,84
503.004.JK.1	Korpus i front: lava / lakierowany matowy Uchwyt: lava / malowany proszkowo, matowy	Tak	74	68,8	70,8	66,5	54,1	47,5	3539,84
503.004.JK.2	Korpus: lava / lakierowany matowy Front: lava / szkło błyszczące Uchwyt: lava / malowany proszkowo, matowy	Tak	74	68,8	70,8	66,5	54,1	47,5	3835,77
503.004.JR.1 *	Korpus i front: orzech hickory / melaminowa struktura drewna Uchwyt: lava / malowany proszkowo, matowy	Tak	74	68,8	70,8	66,5	54,1	47,5	3539,84
<b>Szerokość umywalki: 90 cm</b>									
503.005.01.1	Korpus i front: biały / lakierowany na wysoki połysk Uchwyt: biały / powlekany proszkowo, matowy	Tak	88,8	83,4	85,6	81,4	54,1	47,5	3983,75
503.005.01.2	Korpus: biały / lakierowany na wysoki połysk Front: biały / szkło błyszczące Uchwyt: biały / powlekany proszkowo, matowy	Tak	88,8	83,4	85,6	81,4	54,1	47,5	4279,68
503.005.01.3 *	Korpus i front: biały / lakierowany matowy Uchwyt: biały / powlekany proszkowo, matowy	Tak	88,8	83,4	85,6	81,4	54,1	47,5	3983,75

Dostępny od kwiecień 2024; \* Produkcja na zamówienie

Nr art.	Kolor / powierzchnia	Mix & Match	B [cm]	B1 [cm]	B2 [cm]	B3 [cm]	H [cm]	T [cm]	PLN/szt.
503.005.JH.1	Korpus i front: dąb / melaminowa struktura drewna Uchwyt: lava / malowany proszkowo, matowy	Tak	88,8	83,4	85,6	81,4	54,1	47,5	3983,75
503.005.JK.1	Korpus i front: lava / lakierowany matowy Uchwyt: lava / malowany proszkowo, matowy	Tak	88,8	83,4	85,6	81,4	54,1	47,5	3983,75
503.005.JK.2	Korpus: lava / lakierowany matowy Front: lava / szkło błyszczące Uchwyt: lava / malowany proszkowo, matowy	Tak	88,8	83,4	85,6	81,4	54,1	47,5	4279,68
503.005.JR.1 *	Korpus i front: orzech hickory / melaminowa struktura drewna Uchwyt: lava / malowany proszkowo, matowy	Tak	88,8	83,4	85,6	81,4	54,1	47,5	3983,75
<b>Szerokość umywalki: 120 cm</b>									
503.006.01.1	Korpus i front: biały / lakierowany na wysoki połysk Uchwyt: biały / powlekany proszkowo, matowy	Tak	118,4	113	115,2	110	54,1	47,5	5235,79
503.006.01.2	Korpus: biały / lakierowany na wysoki połysk Front: biały / szkło błyszczące Uchwyt: biały / powlekany proszkowo, matowy	Tak	118,4	113	115,2	110	54,1	47,5	5520,33
503.006.01.3 *	Korpus i front: biały / lakierowany matowy Uchwyt: biały / powlekany proszkowo, matowy	Tak	118,4	113	115,2	110	54,1	47,5	5235,79
503.006.JH.1	Korpus i front: dąb / melaminowa struktura drewna Uchwyt: lava / malowany proszkowo, matowy	Tak	118,4	113	115,2	110	54,1	47,5	5235,79
503.006.JK.1	Korpus i front: lava / lakierowany matowy Uchwyt: lava / malowany proszkowo, matowy	Tak	118,4	113	115,2	110	54,1	47,5	5235,79
503.006.JK.2	Korpus: lava / lakierowany matowy Front: lava / szkło błyszczące Uchwyt: lava / malowany proszkowo, matowy	Tak	118,4	113	115,2	113	54,1	47,5	5520,33
503.006.JR.1 *	Korpus i front: orzech hickory / melaminowa struktura drewna Uchwyt: lava / malowany proszkowo, matowy	Tak	118,4	113	115,2	110	54,1	47,5	5235,79

Dostępny od kwiecień 2024; \* Produkcja na zamówienie

#### Możliwość połączenia z

- Umywalka Geberit Acanto
- Umywalka Geberit Acanto z powierzchnią odkładczą

#### Akcesoria

- Przegląd akcesoriów – meble łazienkowe Geberit Acanto

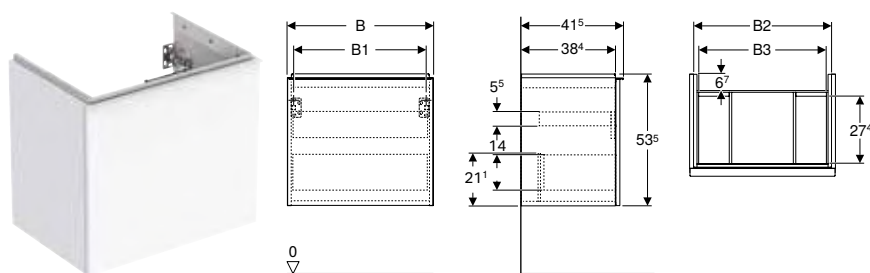


- Do instalacji szafki pod umywalkę niezbędne jest przyłącze umywalkowe Geberit, model oszczędzający przestrzeń. Patrz przegląd asortymentu – seria umywalk lub katalog online, akcesoria do umywalk
- Zamiennik do: nr art. 500.609.01.2, 500.609.JK.2, 500.611.01.2, 500.611.JK.2, 500.612.01.2, 500.612.JK.2, 502.355.01.2, 502.355.JK.2



Nowość

Szafka pod umywalkę Geberit Acanto, z szufladą i szufladą wewnętrzną, krótka



click & scan

Dane techniczne

Materiał	Sprasowana trójwarstwowa płyta wiórowa
Maks. obciążenie szuflady	30 kg

Zakres dostawy

- Szafka pod umywalkę
- Elementy mocujące

Charakterystyka

- Certyfikat FSC™ C134279
- Wiszący
- Z jedną szufladą
- Z jedną szufladą wewnętrzną
- Uchwyt do otwierania
- Wymienny uchwyt
- Szuflada z mechanizmem cichego domykania
- Szuflada bez otworu na syfon
- Krótka
- Wilgocioodporny
- Dostarczany wstępnie zmontowany

Nr art.	Kolor / powierzchnia	B B1 B2 B3 H T						PLN/szt.
		[cm]	[cm]	[cm]	[cm]	[cm]	[cm]	
<b>Szerokość umywalki: 60 cm</b>								
503.008.01.1	Korpus i front: biały / lakierowany na wysoki połysk Uchwyt: biały / powlekany proszkowo, matowy	59,2	53,8	56	51,9	53,5	41,5	2947,98
503.008.01.2	Korpus: biały / lakierowany na wysoki połysk Front: biały / szkło błyszczące Uchwyt: biały / powlekany proszkowo, matowy	59,2	53,8	56	51,9	53,5	41,5	3357,72
503.008.01.3 *	Korpus i front: biały / lakierowany matowy Uchwyt: biały / powlekany proszkowo, matowy	59,2	53,8	56	51,9	53,5	41,5	2947,98
503.008.JH.1	Korpus i front: dąb / melaminowa struktura drewna Uchwyt: lava / malowany proszkowo, matowy	59,2	53,8	56	51,9	53,5	41,5	2947,98
503.008.JK.1	Korpus i front: lava / lakierowany matowy Uchwyt: lava / malowany proszkowo, matowy	59,2	53,8	56	51,9	53,5	41,5	2947,98
503.008.JK.2	Korpus: lava / lakierowany matowy Front: lava / szkło błyszczące Uchwyt: lava / malowany proszkowo, matowy	59,2	53,8	56	51,9	53,5	41,5	3357,72
503.008.JR.1 *	Korpus i front: orzech hickory / melaminowa struktura drewna Uchwyt: lava / malowany proszkowo, matowy	59,2	53,8	56	51,9	53,5	41,5	2947,98
<b>Szerokość umywalki: 75 cm</b>								
503.009.01.1	Korpus i front: biały / lakierowany na wysoki połysk Uchwyt: biały / powlekany proszkowo, matowy	74	68	70,8	66,7	53,5	41,5	3357,72
503.009.01.2	Korpus: biały / lakierowany na wysoki połysk Front: biały / szkło błyszczące Uchwyt: biały / powlekany proszkowo, matowy	74	68	70,8	66,7	53,5	41,5	3721,94
503.009.01.3 *	Korpus i front: biały / lakierowany matowy Uchwyt: biały / powlekany proszkowo, matowy	74	68	70,8	66,7	53,5	41,5	3357,72
503.009.JH.1	Korpus i front: dąb / melaminowa struktura drewna Uchwyt: lava / malowany proszkowo, matowy	74	68	70,8	66,7	53,5	41,5	3357,72
503.009.JK.1	Korpus i front: lava / lakierowany matowy Uchwyt: lava / malowany proszkowo, matowy	74	68	70,8	66,7	53,5	41,5	3357,72
503.009.JK.2	Korpus: lava / lakierowany matowy Front: lava / szkło błyszczące Uchwyt: lava / malowany proszkowo, matowy	74	68	70,8	66,7	53,5	41,5	3721,94
503.009.JR.1 *	Korpus i front: orzech hickory / melaminowa struktura drewna Uchwyt: lava / malowany proszkowo, matowy	74	68	70,8	66,7	53,5	41,5	3357,72

Dostępny od kwiecień 2024; \* Produkcja na zamówienie

Możliwość połączenia z

- Umywalka Geberit Acanto, krótka
- Umywalka Geberit Acanto, krótka, z powierzchnią odkładczą

Akcesoria

- Przegląd akcesoriów – meble łazienkowe Geberit Acanto

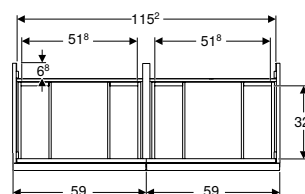
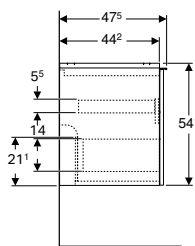
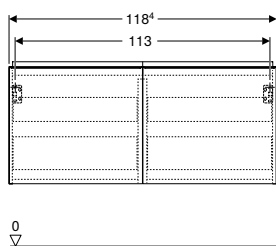


- Do instalacji szafki pod umywalkę niezbędne jest przyłącze umywalkowe Geberit, model oszczędzający przestrzeń. Patrz przegląd asortymentu – seria umywalk lub katalog online, akcesoria do umywalk
- Zamiennik do: nr art. 500.614.01.2, 500.614.JK.2, 500.615.01.2, 500.615.JK.2

## Do podwójnych umywalk

**Nowość** **Mix & Match**

### Dolna szafka pod umywalkę podwójną Geberit Acanto, z dwoma szufladami i dwoma szufladami wewnętrznymi



#### Dane techniczne

Materiał	Spraszowana trójwarstwowa płyta wiórowa
Maks. obciążenie szuflady	30 kg

#### Zakres dostawy

- Szafka pod umywalkę podwójną
- Elementy mocujące

#### Charakterystyka

- Certyfikat FSC™ C134279
- Wiszący
- Z dwoma szufladami
- Z dwoma szufladami wewnętrznymi
- Uchwyt do otwierania
- Wymienny uchwyt
- Szuflada z mechanizmem cichego domykania
- Szuflada bez otworu na syfon
- Wilgocioodporny
- Dostarczany wstępnie zmontowany

Nr art.	Kolor / powierzchnia	Mix & Match	B [cm]	H [cm]	T [cm]	PLN/szt.
<b>Szerokość umywalki: 120 cm</b>						
503.007.01.1	Korpus i front: biały / lakierowany na wysoki połysk Uchwyt: biały / powlekany proszkowo, matowy	Tak	118,4	54,1	47,5	5235,79
503.007.01.2	Korpus: biały / lakierowany na wysoki połysk Front: biały / szkło błyszczące Uchwyt: biały / powlekany proszkowo, matowy	Tak	118,4	54,1	47,5	5520,33
503.007.01.3 *	Korpus i front: biały / lakierowany matowy Uchwyt: biały / powlekany proszkowo, matowy	Tak	118,4	54,1	47,5	5235,79
503.007.JH.1	Korpus i front: dąb / melaminowa struktura drewna Uchwyt: lava / malowany proszkowo, matowy	Tak	118,4	54,1	47,5	5235,79
503.007.JK.1	Korpus i front: lava / lakierowany matowy Uchwyt: lava / malowany proszkowo, matowy	Tak	118,4	54,1	47,5	5235,79
503.007.JK.2	Korpus: lava / lakierowany matowy Front: lava / szkło błyszczące Uchwyt: lava / malowany proszkowo, matowy	Tak	118,4	54,1	47,5	5520,33
503.007.JR.1 *	Korpus i front: orzech hickory / melaminowa struktura drewna Uchwyt: lava / malowany proszkowo, matowy	Tak	118,4	54,1	47,5	5235,79

Dostępny od kwiecień 2024; \* Produkcja na zamówienie

#### Możliwość połączenia z

- Umywalka podwójna Geberit Acanto

#### Akcesoria

- Przegląd akcesoriów – meble łazienkowe Geberit Acanto



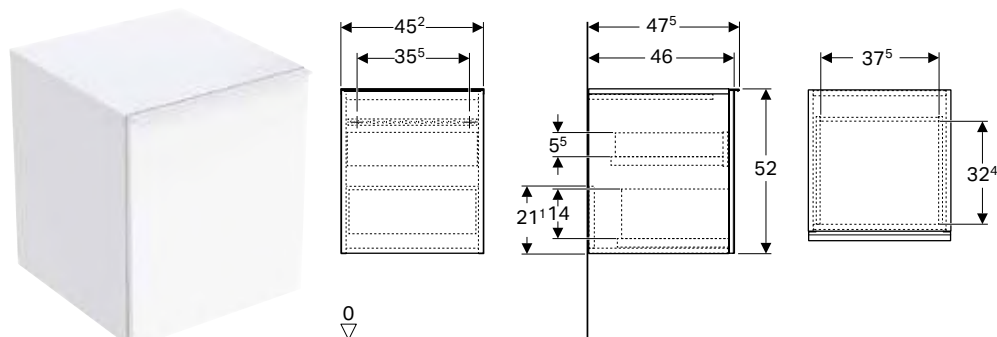
- Do instalacji szafki pod umywalkę niezbędne jest przyłącze umywalkowe Geberit, model oszczędzający przestrzeń. Patrz przegląd asortymentu – seria umywalk lub katalog online, akcesoria do umywalk
- Zamiennik do: nr art. 500.613.01.2, 500.613.JK.2

## Szafki boczne

### Niskie szafki boczne

**Nowość**

#### Szafka boczna Geberit Acanto z jedną szufladą i jedną szufladą wewnętrzną



click & scan

#### Dane techniczne

Materiał	Sprasowana trójwarstwowa płyta wiórowa
Maks. obciążenie szuflady	30 kg

#### Zakres dostawy

- Szafka boczna
- Elementy mocujące

#### Charakterystyka

- Certyfikat FSC™ C134279
- Wiszący
- Z jedną szufladą
- Z jedną szufladą wewnętrzną
- Uchwyt do otwierania
- Wymienny uchwyt
- Szuflada z mechanizmem cichego domykania
- Wilgocioodporny
- Dostarczany wstępnie zmontowany

Nr art.	Kolor / powierzchnia	H T		PLN/szt.
		[cm]	[cm]	
<b>B / Szerokość: 45,2 cm</b>				
503.010.01.1	Korpus i front: biały / lakierowany na wysoki połysk Uchwyt: biały / powlekany proszkowo, matowy	52	47,5	2845,54
503.010.01.2	Korpus: biały / lakierowany na wysoki połysk Front: biały / szkło błyszczące Uchwyt: biały / powlekany proszkowo, matowy	52	47,5	3141,47
503.010.01.3 *	Korpus i front: biały / lakierowany matowy Uchwyt: biały / powlekany proszkowo, matowy	52	47,5	2845,54
503.010.JH.1	Korpus i front: dąb / melaminowa struktura drewna Uchwyt: lava / malowany proszkowo, matowy	52	47,5	2845,54
503.010.JK.1	Korpus i front: lava / lakierowany matowy Uchwyt: lava / malowany proszkowo, matowy	52	47,5	2845,54
503.010.JK.2	Korpus: lava / lakierowany matowy Front: lava / szkło błyszczące Uchwyt: lava / malowany proszkowo, matowy	52	47,5	3141,47
503.010.JR.1 *	Korpus i front: orzech hickory / melaminowa struktura drewna Uchwyt: lava / malowany proszkowo, matowy	52	47,5	2845,54

Dostępny od kwiecień 2024; \* Produkcja na zamówienie

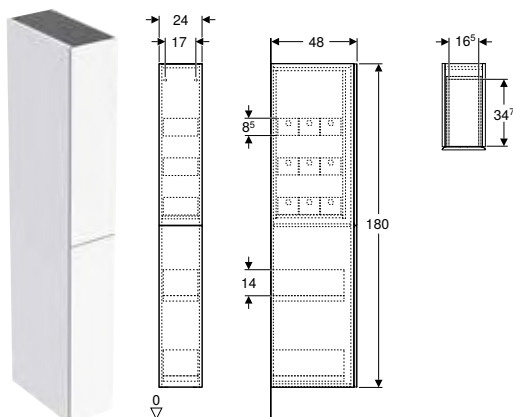


- Zamiennik do: nr art. 500.618.01.2, 500.618.JK.2

## Wysokie szafki

### Nowość

### Wysoka szafka Geberit z dwoma schowkami wysuwanymi



click & scan

#### Zastosowanie

- Do serii Geberit ONE, Acanto, iCon i VariForm

#### Dane techniczne

Materiał	Spraszowana trójwarstwowa płyta wiórowa
Maks. obciążenie szuflady	30 kg

#### Charakterystyka

- Certyfikat FSC™ C134279
- Wiszący
- Z dwoma szufladami
- Szuflada z mechanizmem cichego domykania
- Wilgocioodporny
- Dostarczany wstępnie zmontowany

#### Zakres dostawy

- Wysoka szafka
- 9 pojemników do przechowywania
- Elementy mocujące

Nr art.	Kolor / powierzchnia	H T		PLN/szt.
		[cm]	[cm]	
<b>B / Szerokość: 24 cm</b>				
503.011.01.1	Korpus i front: biały / lakierowany na wysoki połysk	180	48	4848,78
503.011.01.2	Korpus: biały / lakierowany na wysoki połysk Front: biały / szkło błyszczące	180	48	5133,35
503.011.01.3 *	Korpus i front: biały / lakierowany matowy	180	48	4848,78
503.011.JH.1	Korpus i front: dąb / melaminowa struktura drewna	180	48	4848,78
503.011.JK.1	Korpus i front: lava / lakierowany matowy	180	48	4848,78
503.011.JK.2	Korpus: lava / lakierowany matowy Front: lava / szkło błyszczące	180	48	5133,35
503.011.JR.1 *	Korpus i front: orzech hickory / melaminowa struktura drewna	180	48	4848,78

Dostępny od kwiecień 2024; \* Produkcja na zamówienie

#### Akcesoria

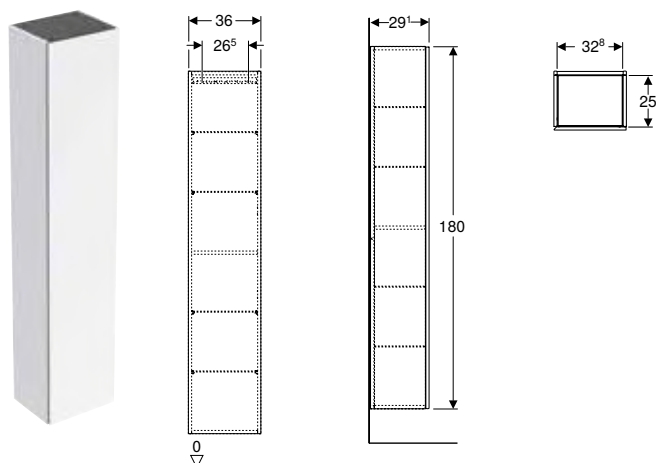
- Wewnętrzny schowek Geberit → str. 42
- Pojemnik do przechowywania Geberit → str. 41
- Element gniazdka elektrycznego Geberit
- Listwa oświetleniowa Geberit do szuflady, na lewą i prawą stronę, długość 40 cm



- Zamiennik do: nr art. 500.638.01.2, 500.638.JK.2

**Nowość**

**Wysoka szafka Geberit z jednymi drzwiami**



click & scan

**Zastosowanie**

- Do serii Geberit ONE, Acanto, iCon i VariForm

**Dane techniczne**

Materiał	Sprasowana trójwarstwowa płyta wiórowa
----------	--

**Zakres dostawy**

- Wysoka szafka
- 4 szklane półki
- Elementy mocujące

**Charakterystyka**

- Certyfikat FSC™ C134279
- Wiszący
- Z jednymi drzwiami
- Drzwi z mechanizmem cichego domykania
- Uchwyt lub mechanizm push-to-open do otwierania
- Z czterema przekładanymi szklanymi półkami
- Z półką zamocowaną na stałe
- Zawias z lewej lub prawej strony
- Wilgocioodporny
- Dostarczany wstępnie zmontowany

Nr art.	Kolor / powierzchnia	H [cm]	T [cm]	PLN/szt.
<b>B / Szerokość: 36 cm</b>				
502.316.01.2	Korpus: biały / lakierowany na wysoki połysk Front: biały / szkło błyszczące	180	29,1	4302,45
502.316.JK.2	Korpus: lava / lakierowany matowy Front: lava / szkło błyszczące	180	29,1	4302,45

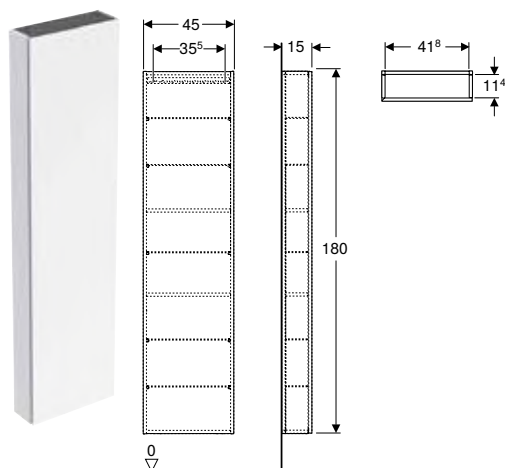
Dostępny od kwiecień 2024

**Akcesoria**

- Zestaw nóg Geberit
- Haczyk na ręczniki Geberit
- Element gniazdka elektrycznego Geberit
- Element gniazdka elektrycznego Geberit z przyłączem USB

**Nowość**

**Wysoka szafka Geberit z jednymi drzwiami i lustrem wewnętrznym, krótka**



click & scan

**Zastosowanie**

- Do serii Geberit ONE, Acanto, iCon i VariForm

**Dane techniczne**

Materiał	Spraszowana trójwarstwowa płyta wiórowa
----------	---

**Zakres dostawy**

- Wysoka szafka
- 5 szklanych półek do dolnej szafki
- Elementy mocujące

**Charakterystyka**

- Certyfikat FSC™ C134279
- Wiszący
- Z jednymi drzwiami
- Drzwi z mechanizmem cichego domykania
- Uchwyt lub mechanizm push-to-open do otwierania
- Z pięcioma przekładanymi szklanymi półkami do dolnej szafki
- Drzwi wewnętrzne z powłoką lustrzaną
- Z dwoma półkami regulowanymi
- Zawias z lewej lub prawej strony
- Kąt otwarcia drzwi 155°
- Wilgocioodporny
- Dostarczany wstępnie zmontowany

Nr art.	Kolor / powierzchnia	H [cm]	T [cm]	PLN/szt.
<b>B / Szerokość: 45 cm</b>				
502.317.01.2	Korpus: biały / lakierowany na wysoki połysk Front: biały / szkło błyszczące	180	15	4302,45
502.317.JK.2	Korpus: lava / lakierowany matowy Front: lava / szkło błyszczące	180	15	4302,45

Dostępny od kwiecień 2024

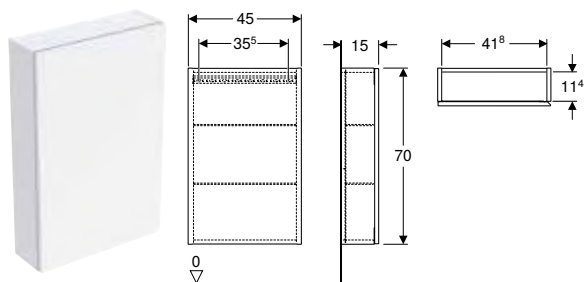
**Akcesoria**

- Zestaw nóg Geberit
- Haczyk na ręczniki Geberit
- Element gniazdka elektrycznego Geberit
- Element gniazdka elektrycznego Geberit z przyłączem USB

## Górne szafki

Nowość

### Górna szafka Geberit prostokątna, z jednymi drzwiami



click & scan

#### Zastosowanie

- Do serii Geberit ONE, Acanto, iCon i VariForm

#### Dane techniczne

Materiał	Sprasowana trójwarstwowa płyta wiórowa
----------	--

#### Zakres dostawy

- Górna szafka
- 2 szklane półki
- Elementy mocujące

#### Charakterystyka

- Certyfikat FSC™ C134279
- Wiszący
- Z jednymi drzwiami
- Drzwi z mechanizmem cichego domykania
- Uchwyt lub mechanizm push-to-open do otwierania
- Z dwoma szklanymi półkami do dolnej szafki
- Zawias z lewej lub prawej strony
- Wilgocioodporny
- Dostarczany wstępnie zmontowany

Nr art.	Kolor / powierzchnia	H [cm]	T [cm]	PLN/szt.
<b>B / Szerokość: 45 cm</b>				
502.318.01.2	Korpus: biały / lakierowany na wysoki połysk Front: biały / szkło błyszczące	70	15	2299,18
502.318.JK.2	Korpus: lava / lakierowany matowy Front: lava / szkło błyszczące	70	15	2299,18

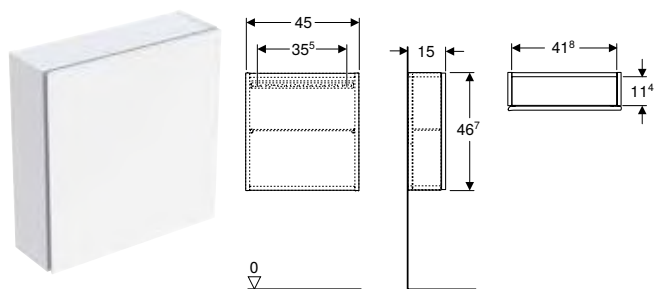
Dostępny od kwiecień 2024

#### Akcesoria

- Haczyk na ręczniki Geberit
- Element gniazdka elektrycznego Geberit
- Element gniazdka elektrycznego Geberit z przyłączem USB

## Nowość

## Górna szafka Geberit kwadratowa, z jednym drzwiami



click &amp; scan

## Zastosowanie

- Do serii Geberit ONE, Acanto, iCon i VariForm

## Dane techniczne

Materiał	Sprasowana trójwarstwowa płyta wiórowa
----------	--

## Zakres dostawy

- Górna szafka
- Szklana półka do dolnej szafki
- Elementy mocujące

## Charakterystyka

- Certyfikat FSC™ C134279
- Wiszący
- Z jednym drzwiami
- Drzwi z mechanizmem cichego domykania
- Uchwyt lub mechanizm push-to-open do otwierania
- Szklana półka przekładana
- Zawias z lewej lub prawej strony
- Wilgocioodporny
- Dostarczany wstępnie zmontowany

Nr art.	Kolor / powierzchnia	H [cm]	T [cm]	PLN/szt.
<b>B / Szerokość: 45 cm</b>				
502.319.01.2	Korpus: biały / lakierowany na wysoki połysk Front: biały / szkło błyszczące	46,7	15	1798,38
502.319.JK.2	Korpus: lava / lakierowany matowy Front: lava / szkło błyszczące	46,7	15	1798,38

Dostępny od kwiecień 2024

## Akcesoria

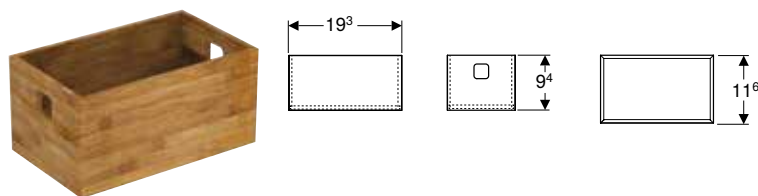
- Haczyk na ręczniki Geberit
- Element gniazdka elektrycznego Geberit
- Element gniazdka elektrycznego Geberit z przyłączem USB

## Akcesoria

## Wkładów do szuflady i pojemniki do przechowywania

## Nowość

## Pojemnik do przechowywania Geberit



click &amp; scan

## Dane techniczne

Materiał	Bambus
----------	--------

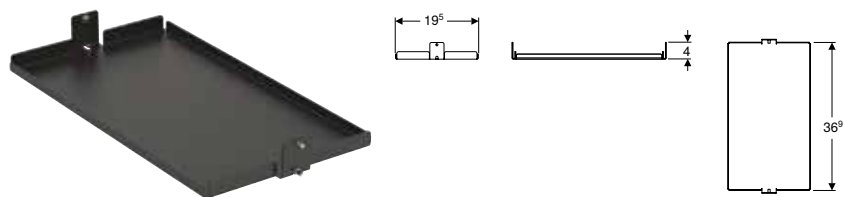
Nr art.	B [cm]	H [cm]	T [cm]	PLN/szt.
503.016.00.1	19,3	9,4	11,6	183,17

Dostępny od kwiecień 2024



**Nowość**

**Wewnętrzny schowek Geberit**



click & scan

**Dane techniczne**

Materiał	Stal malowana proszkowo
----------	-------------------------

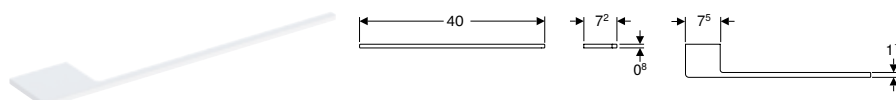
Nr art.	B [cm]	H [cm]	T [cm]	PLN/szt.
503.017.00.1	19,8	4	36,9	249,00

Dostępny od kwiecień 2024

**Wieszaki i haczyki na ręczniki**

**Nowość**

**Uchwyt na ręczniki Geberit do mebli łazienkowych**



click & scan

**Zastosowanie**

- Do serii Geberit ONE, Acanto i iCon

**Zakres dostawy**

- Uchwyty na ręczniki
- Elementy mocujące

Nr art.	Kolor / powierzchnia	B [cm]	H [cm]	T [cm]	PLN/szt.
503.012.01.1	Biały / Malowany proszkowo, matowy	40	0,8	7,2	137,23
503.012.14.1	Czarny mat / Malowany proszkowo, matowy	40	0,8	7,2	137,23
503.012.21.1	Chrom błyszczący	40	0,8	7,2	180,31
503.012.JK.1	Lava / Malowany proszkowo, matowy	40	0,8	7,2	137,23

Dostępny od kwiecień 2024





# Baterie

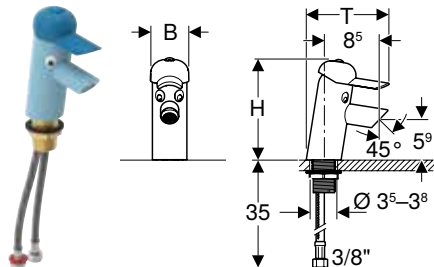
<b>Baterie umywalkowe .....</b>	<b>46</b>
Montaż stojący, mieszacz jednouchwytowy .....	46

# Baterie umywalkowe

## Montaż stojący, mieszacz jednouchwytowy

### Nowość

### Bateria umywalkowa Geberit Bambini, mieszacz jednouchwytowy



click & scan

#### Zastosowanie

- Dla dzieci
- Do instalacji w obiektach przeznaczonych dla dzieci
- Do montażu w umywalce lub blacie pod umywalkę
- Do montażu w umywalkach dla dzieci Bambini
- Do przyłączania zimnej i ciepłej wody

#### Dane techniczne

Min. ciśnienie robocze	100–1000 kPa
Maks. ciśnienie próbne wody	1600 kPa
Maks. ciśnienie próbne powietrza / gazu obojętnego	300 kPa
Maks. temperatura wody	65 °C
Krótkotrwała maks. temperatura wody	90 °C
Przepływ przy 3 bar	5,7 l/min
Materiał	Mosiądz

#### Charakterystyka

- Przyjazna dla dzieci konstrukcja
- Poziom hałas Grupa I armatury, zgodnie z DIN 4109
- Mieszacz jednouchwytowy
- Ograniczanie strumienia za pomocą regulatora strumienia
- Ze zintegrowanym zaworem zwrotnym
- Obudowa malowana proszkowo lub chromowana
- Dźwignia z ABS

#### Zakres dostawy

- Klucz do regulatora strumienia
- Klucz do dźwigni
- Elementy mocujące

Nr art.	Kolor / powierzchnia	Mieszacz	B [cm]	H [cm]	T [cm]	PLN/szt.
116.207.SX.1	Ostona: niebieska Korpus: jasnoniebieski	Z mieszaczem	5,6	14,5	13	1777,40
116.207.79.1	Ostona: zielona Korpus: jasnozielony	Z mieszaczem	5,6	14,5	13	1777,40
116.207.FY.1	Ostona: czerwona Korpus: pomarańczowy	Z mieszaczem	5,6	14,5	13	1777,40

Dostępny od kwiecień 2024

#### Możliwość połączenia z

- Umywalka dla dzieci Geberit Bambini, z dwoma umywalkami, głębsza umywalka po lewej stronie → str. 22
- Umywalka dla dzieci Geberit Bambini, z dwoma umywalkami, głębsza umywalka po prawej stronie → str. 23
- Umywalka dla dzieci Geberit Bambini, z trzema umywalkami, głębsza umywalka po lewej stronie → str. 24
- Umywalka dla dzieci Geberit Bambini, z trzema umywalkami, głębsza umywalka po prawej stronie → str. 25
- Umywalka dla dzieci Geberit Bambini, z czterema umywalkami, głębsza umywalka po lewej stronie → str. 26
- Umywalka dla dzieci Geberit Bambini, z czterema umywalkami, głębsza umywalka po prawej stronie → str. 27
- Umywalka dla dzieci Geberit Bambini
- Umywalka dla dzieci Geberit Bambini, do czterech baterii umywalkowych, niższa umywalka po lewej stronie
- Umywalka dla dzieci Geberit Bambini, do trzech baterii umywalkowych, niższa umywalka po lewej stronie
- Umywalka dla dzieci Geberit Bambini, do dwóch baterii umywalkowych
- Umywalka dla dzieci Geberit Bambini, do czterech baterii umywalkowych, niższa umywalka po prawej stronie
- Umywalka dla dzieci Geberit Bambini, do trzech baterii umywalkowych, niższa umywalka po prawej stronie

#### Aksesoria

- Minitermostat Geberit Bambini do baterii umywalkowej
- Regulator strumienia Geberit Bambini do baterii umywalkowej



- Aby uniknąć poparzeń, zaleca się stosowanie minitermostatu do baterii umywalkowych Geberit Bambini
- W przypadku stosowania baterii umywalkowej Bambini w górnej umywalce Bambini dla dzieci w połączeniu z króćcem przelewowym, oprócz baterii umywalkowej Geberit Bambini, należy dodatkowo zamówić obrotowy regulator strumienia (nr art. 571410000)





# Geberit Duofix

<b>Elementy montażowe.....</b>	<b>50</b>
Elementy montażowe do WC .....	50

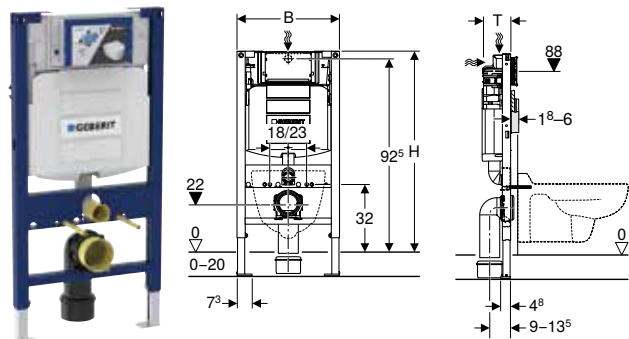


## Elementy montażowe

### Elementy montażowe do WC

Nowość

#### Element montażowy Geberit Duofix do wiszącej miski WC dla dzieci, 97 cm, ze spłuczką podtynkową Sigma 12 cm



#### Zastosowanie

- Do zabudowy lekkiej
- Do montażu w ściankach instalacyjnych o częściowej wysokości lub wysokości pomieszczenia
- Do montażu w ściankach instalacyjnych na wysokość pomieszczenia
- Do montażu w ściankach systemowych Geberit Duofix nie na pełną wysokość pomieszczenia lub na wysokość pomieszczenia
- Do montażu w systemach nośnych Geberit GIS do ścianki instalacyjnej
- Do wiszących misek WC dla dzieci
- Do wiszących misek WC o wymiarach przyłączeniowych zgodnych z EN 33:2011
- Do spłukiwania jednoilościowego, dwudzielnego i lub spłukiwania z funkcją "stop"
- Do wysokości warstw podłogi 0–20 cm
- Nie nadaje się do przycisków uruchamiających Sigma80

#### Dane techniczne

Min. ciśnienie przepływu	10–1000 kPa
Maks. temperatura wody	25 °C
Ustawienia fabryczne ilości wody spłukującej	6 l / 3 l
Zakres regulacji spłukiwania dużą ilością wody	4 l / 4,5 l / 6 l / 7,5 l
Zakres regulacji spłukiwania małą ilością wody	2–4 l
Przepływ obliczeniowy	0,11 l/s
Minimalne ciśnienie przepływu dla przepływu obliczeniowego	50 kPa

#### Charakterystyka

- Rama samonośna malowana proszkowo
- Rama z nawierconym otworem  $\varnothing$  9 mm do zamocowania w konstrukcji drewnianej
- Rama przygotowana pod wsporniki do misek ustępowych o małej powierzchni przylegania
- Nogi montażowe ocynkowane
- Nogi montażowe o regulowanym położeniu w zakresie 0–20 cm
- Nogi montażowe z funkcją samohamowania
- Stopy z możliwością zmiany pozycji
- Głębokość stóp odpowiednia do montażu w profilach U UW 50 i UW 75 oraz szynach systemowych Geberit Duofix
- Kolano przyłączeniowe z możliwością montażu na różnych głębokościach bez użycia narzędzi, zakres regulacji 45 mm
- Mocowanie kolana przyłączeniowego izolowane akustycznie
- Spłuczka podtynkowa uruchamiana z przodu
- Spłuczka podtynkowa z izolacją przeciwwoszeniową
- W przypadku ustawień fabrycznych ponowne spłukiwanie możliwe natychmiast
- Prace montażowe i serwisowe przy spłuczce podtynkowej bez użycia narzędzi
- Przyłącze wody z tyłu lub na górze na środku
- Obudowa ochronna otworu rewizyjnego chroni przed wilgocią i zabrudzeniami
- Obudowa ochronna otworu rewizyjnego z możliwością skrócenia

#### Zakres dostawy

- Przyłącze wody R 1/2", typu MF, ze zintegrowanym zaworem kątowym i pokrętłem
- Obudowa ochronna otworu rewizyjnego
- Zestaw przyłączeniowy do WC,  $\varnothing$  90 mm
- Kolano przyłączeniowe 90° z PE-HD,  $\varnothing$  90 mm
- Kielich przejściowy z PE-HD,  $\varnothing$  90 / 110 mm
- 2 zaślepki ochronne
- 2 pręty gwintowane M12
- Elementy mocujące

Nr art.	B [cm]	H [cm]	T [cm]	PLN/szt.
111.923.00.5	50	97	12	1578,00

Dostępny od kwiecień 2024

#### Możliwość połączenia z

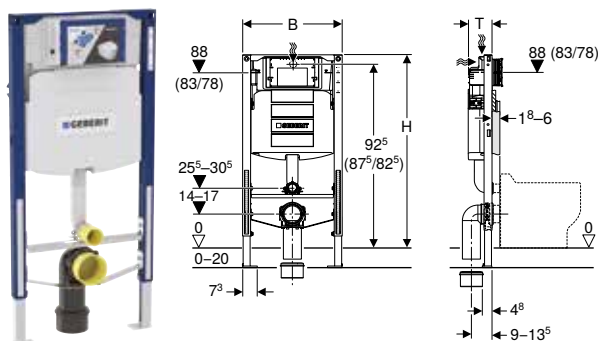
- Przycisk uruchamiający Geberit Sigma01 do spłukiwania dwudzielnego, do miski WC Bambini → str. 54
- Wisząca miska WC dla dzieci Geberit Bambini, lejowa, Rimfree, do deski sedesowej → str. 14
- Wisząca miska WC dla dzieci Geberit Bambini, lejowa, do deski sedesowej
- Wisząca miska WC Geberit Bambini dla dzieci, lejowa, z nakładkami do siedzenia

#### Akcesoria

- Przegląd akcesoriów – elementy montażowe Geberit Duofix do WC

## Nowość

### Element montażowy Geberit Duofix do stojącej miski WC dla dzieci, 97 cm, ze spłuczką podtynkową Sigma 12 cm



#### Zastosowanie

- Do zabudowy lekkiej
- Do montażu w ściankach instalacyjnych o częściowej wysokości lub wysokości pomieszczenia
- Do montażu w ściankach instalacyjnych na wysokość pomieszczenia
- Do montażu w ściankach systemowych Geberit Duofix nie na pełną wysokość pomieszczenia lub na wysokość pomieszczenia
- Do montażu w systemach nośnych Geberit GIS do ścianki instalacyjnej
- Do stojących misek WC dla dzieci
- Do spłukiwania jednoilościowego, dwudzielnego i lub spłukiwania z funkcją "stop"
- Do wysokości warstw podłogi 0–20 cm
- Nie nadaje się do przycisków uruchamiających Sigma80

#### Dane techniczne

Min. ciśnienie przepływu	10–1000 kPa
Maks. temperatura wody	25 °C
Ustawienia fabryczne ilości wody spłukującej	6 l / 3 l
Zakres regulacji spłukiwania dużą ilością wody	4 l / 4,5 l / 6 l / 7,5 l
Zakres regulacji spłukiwania małą ilością wody	2–4 l
Przepływ obliczeniowy	0,11 l/s
Minimalne ciśnienie przepływu dla przepływu obliczeniowego	50 kPa

#### Charakterystyka

- Rama samonośna malowana proszkowo
- Rama z nawierconym otworem  $\varnothing$  9 mm do zamocowania w konstrukcji drewnianej
- Nogi montażowe ocynkowane
- Nogi montażowe o regulowanym położeniu w zakresie 0–20 cm
- Nogi montażowe z funkcją samohamowania
- Głębokość stóp odpowiednia do montażu w profilach U UW 50 i UW 75 oraz szynach systemowych Geberit Duofix
- Wysokość przycisku uruchamiającego 88 cm można zmniejszyć w zależności od ceramiki (83/78 cm)
- Założone kolano spłuczki, z możliwością skrócenia
- Trawers rury spłukującej o regulowanej wysokości
- Trawers kolana przyłączeniowego o regulowanej wysokości
- Spłuczka podtynkowa uruchamiana z przodu
- Spłuczka podtynkowa z izolacją przeciwwoszeniową
- W przypadku ustawień fabrycznych ponowne spłukiwanie możliwe natychmiast
- Prace montażowe i serwisowe przy spłuczce podtynkowej bez użycia narzędzi
- Przyłącze wody z tyłu lub na górze na środku
- Obudowa ochronna otworu rewizyjnego chroni przed wilgocią i zabrudzeniami
- Obudowa ochronna otworu rewizyjnego z możliwością skrócenia

#### Zakres dostawy

- Przyłącze wody R 1/2", typu MF, ze zintegrowanym zaworem kątowym i pokrętłem
- Obudowa ochronna otworu rewizyjnego
- 2 zaślepki ochronne
- Uchwyt rurowy
- Kolano przyłączeniowe 90° z PE-HD,  $\varnothing$  90 mm
- Kielich przejściowy z PE-HD,  $\varnothing$  90 / 110 mm
- Zestaw przyłączeniowy do stojącej miski ustępowej
- Elementy mocujące

Nr art.	B [cm]	H [cm]	T [cm]	PLN/szt.
111.922.00.5	50	97	12	1758,10

Dostępny od kwiecień 2024

#### Możliwość połączenia z

- Przycisk uruchamiający Geberit Sigma01 do spłukiwania dwudzielnego, do miski WC Bambini → str. 54
- Stojąca miska WC dla dzieci Geberit Bambini, lejowa, Rimfree, do deski sedesowej → str. 15
- Stojąca miska WC dla małych dzieci Geberit Bambini, lejowa, Rimfree → str. 16
- Stojąca miska WC Geberit Bambini, lejowa, dekoracyjne nóżki, z nakładkami do siedzenia dla dzieci
- Stojąca miska WC Geberit Bambini, lejowa, dekoracyjne nóżki, do deski sedesowej
- Stojąca miska sedesowa dla dzieci Geberit Bambini, lejowa
- Zestaw stojącej miski WC dla dzieci Geberit Bambini, lejowa, z deską sedesową
- Stojąca miska WC dla dzieci Geberit Bambini, lejowa
- Stojąca miska WC Geberit Bambini, z półką, do deski sedesowej

#### Akcesoria

- Przegląd akcesoriów – elementy montażowe Geberit Duofix do WC



- W celu podłączenia przylegających do ściany stojących misek WC dla dzieci należy zamówić biały zestaw przyłączeniowy (nr art. 554010000)
- Jeśli wysokość mechanizmu uruchamiania i/lub trawersu kolana spłukującego jest regulowana, należy dociąć kolano spłukujące



# Przyciski uruchamiające i systemy spłukiwania WC

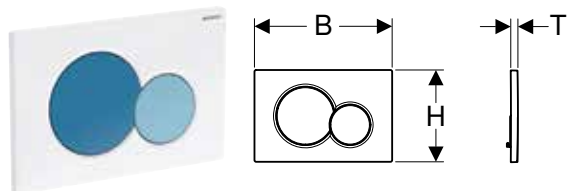
<b>Przyciski uruchamiające.....</b>	<b>54</b>
Do spłuczek podtynkowych Sigma .....	54

# Przyciski uruchamiające

## Do spłuczek podtynkowych Sigma

**Nowość**

### Przycisk uruchamiający Geberit Sigma01 do spłukiwania dwudzielnego, do miski WC Bambini



click &amp; scan

**Zastosowanie**

- Do uruchamiania spłukiwania w spłuczках podtynkowych Sigma

**Dane techniczne**

Maks. siła nacisku (N)	20 N
------------------------	------

**Charakterystyka**

- Uruchamianie z przodu
- Popychacze izolowane akustycznie, szybki montaż bez użycia narzędzi

**Zakres dostawy**

- Ramka mocująca
- 2 bolce dystansowe
- 2 popychacze

Nr art.	Kolor / powierzchnia	Materiał	B	H	T	PLN/szt.
			[cm]	[cm]	[cm]	
115.770.79.5	Płyta: biały Przycisk pełnej ilości wody: zielony Przycisk niepełnej ilości wody: jasnozielony	Tworzywo sztuczne	24,6	16,4	1,3	512,30
115.770.FY.5	Płyta: biały Przycisk pełnej ilości wody: czerwony Przycisk niepełnej ilości wody: pomarańczowy	Tworzywo sztuczne	24,6	16,4	1,3	512,30
115.770.SX.5	Płyta: biały Przycisk pełnej ilości wody: niebieski Przycisk niepełnej ilości wody: jasnoniebieski	Tworzywo sztuczne	24,6	16,4	1,3	512,30

Dostępny od kwiecień 2024

**Możliwość połączenia z**

- Element montażowy Geberit Duofix do wiszącej miski WC dla dzieci, 97 cm, ze spłuczką podtynkową Sigma 12 cm → str. 50
- Element montażowy Geberit Duofix do stojącej miski WC dla dzieci, 97 cm, ze spłuczką podtynkową Sigma 12 cm → str. 51
- Wisząca miska WC dla dzieci Geberit Bambini, lejowa, Rimfree, do deski sedesowej → str. 14
- Stojąca miska WC dla dzieci Geberit Bambini, lejowa, Rimfree, do deski sedesowej → str. 15
- Stojąca miska WC dla małych dzieci Geberit Bambini, lejowa, Rimfree → str. 16

**Akcesoria**

- Moduł Geberit DuoFresh z automatycznym uruchamianiem i pojemnikiem na wkład Geberit DuoFresh, do spłuczki podtynkowej Sigma 12 cm
- Moduł Geberit DuoFresh z ręcznym uruchamianiem i pojemnikiem na wkład Geberit DuoFresh, do spłuczki podtynkowej Sigma 12 cm
- Moduł Geberit DuoFresh z automatycznym uruchamianiem i pojemnikiem na wkład Geberit DuoFresh, do spłuczki podtynkowej Sigma 8 cm
- Moduł Geberit DuoFresh z ręcznym uruchamianiem i pojemnikiem na wkład Geberit DuoFresh, do spłuczki podtynkowej Sigma 8 cm
- Pojemnik na wkład Geberit DuoFresh, do spłuczki podtynkowej Sigma 12 cm
- Pojemnik na wkład Geberit DuoFresh, do spłuczki podtynkowej Sigma 8 cm
- Zestaw przedłużek Geberit do spłuczek podtynkowych Sigma, Omega i Kappa





# Zawory spłukujące do pisuarów

<b>Natynkowy .....</b>	<b>58</b>
Z elektronicznym uruchamianiem spłukiwania, zasilanie bateryjne .....	58

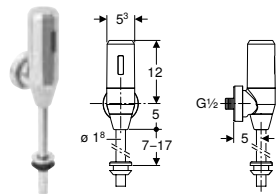


## Natynkowy

### Z elektronicznym uruchamianiem spłukiwania, zasilanie bateryjne

#### Nowość

#### Ciśnieniowy zawór spłukujący Geberit do pisuaru, z elektronicznym uruchamianiem spłukiwania, zasilanie bateryjne, montaż natynkowy



click & scan

#### Zastosowanie

- Do automatycznego uruchamiania spłukiwania pisuarów
- Do wymiany za ręczne natynkowe zawory spłukujące
- Do renowacji, adaptacji i nowego budownictwa
- Do podtynkowych przyłączy wody z tyłu
- Do pomieszczeń z minimalnym odstępem do przeciwległej ściany

#### Dane techniczne

Typ baterii	CR-P2 (6 V)
Stopień ochrony	IP45
Napięcie robocze	6 V DC
Min. ciśnienie przepływu	100–1000 kPa
Maks. temperatura wody	30 °C
Przepływ obliczeniowy	0,4 l/s
Ustawienia fabryczne czasu wykrywania	7 s
Zakres regulacji czasu spłukiwania	2–30 s
Ustawienia fabryczne czasu spłukiwania	7 s

#### Charakterystyka

- Precyzyjne wykrywanie odległości użytkownika przez czujnik IR
- Czujnik podczerwieni z funkcją samoregulacji
- Wykrywanie za pomocą podczerwieni z funkcją wytłumienia tła
- Możliwość ręcznej regulacji czasu spłukiwania
- Możliwość regulacji spłukiwania okresowego
- Zasilany bateryjnie
- Ostrzeżenie o słabej baterii
- Funkcja zamykania zaworu w przypadku wyczerpanej baterii

#### Zakres dostawy

- Korpus baterii
- Sterowanie na podczerwień
- Zawór elektromagnetyczny
- Bateria litowa typu CR-P2 6 V
- Płytką mocująca R 1/2"

Nr art.	Kolor / powierzchnia	PLN/szt.
115.805.21.5	Chrom błyszczący	1923,70

Dostępny od kwiecień 2024

#### Możliwość połączenia z

- Element montażowy Geberit Duofix do pisuaru, 112–130 cm, uniwersalny, do armatury natynkowej
- Element montażowy Geberit Kombifix do pisuaru, 109–127 cm, uniwersalny, do armatury natynkowej





# Suplement

**Skróty** ..... **62**

**Indeks** ..... **64**

## Skróty

Skrót	Opis
a	Wymiar częściowy (cm)
A	Długość (cm)
a1	Wymiar częściowy (cm)
A1	Długość (cm)
A <sup>2</sup>	Oświetlona powierzchnia przekroju (cm <sup>2</sup> )
AB	Obszar przyłączeniowy (mm)
AB1	Obszar przyłączeniowy (mm)
AB2	Obszar przyłączeniowy (mm)
AD	Odległość przyłączeniowa (cm)
AD1	Odległość przyłączeniowa (cm)
arc	Kąt (°)
b	Wymiar częściowy (cm)
B	Szerokość (cm)
B1	Szerokość (cm)
B2	Szerokość (cm)
B3	Szerokość (cm)
B4	Szerokość (cm)
c	Średnica otworu w kołnierzu (mm)
D	Średnica zewnętrzna (cm)
d, ø	Średnica zewnętrzna (mm)
D1	Średnica zewnętrzna (cm)
d1, ø	Średnica zewnętrzna (mm)
d2, ø	Średnica zewnętrzna (mm)
d3, ø	Średnica zewnętrzna (mm)
da	Zewnętrzna średnica rury (mm)
di, ø	Średnica wewnętrzna (mm)
di1, ø	Średnica wewnętrzna (mm)
DN	Średnica znamionowa
DN/OD	Średnica znamionowa
DN1	Średnica znamionowa
E	Głębokość włożenia (cm)
E1	Głębokość włożenia (cm)
G	Gwint rurowy (")
G1	Gwint rurowy (")
G2	Gwint rurowy (")
h	Wysokość wymiar częściowy (cm)
H	Wysokość (cm)
h1	Wysokość wymiar częściowy (cm)
H1	Wysokość (cm)
H2	Wysokość (cm)
h2	Wysokość wymiar częściowy (cm)
H3	Wysokość (cm)
h3	Wysokość wymiar częściowy (cm)
K	Maksymalne skrócenie (cm)
k	Średnica koła osi otworów w kołnierzu (mm)

Skrót	Opis
K1	Maksymalne skrócenie (cm)
K2	Maksymalne skrócenie (cm)
K3	Maksymalne skrócenie (cm)
KL	Długość kabla (cm)
Ks	maksymalne skrócenie w przypadku zgrzewania doczołowego (cm)
Ks1	maksymalne skrócenie w przypadku zgrzewania doczołowego (cm)
Ks2	maksymalne skrócenie w przypadku zgrzewania doczołowego (cm)
Ks3	maksymalne skrócenie w przypadku zgrzewania doczołowego (cm)
Ks4	maksymalne skrócenie w przypadku zgrzewania doczołowego (cm)
Ks5	maksymalne skrócenie w przypadku zgrzewania doczołowego (cm)
Ks6	maksymalne skrócenie w przypadku zgrzewania doczołowego (cm)
L	Długość (m)
l	Długość wymiar częściowy (cm)
L	Długość (cm)
L1	Długość (cm)
l1	Długość wymiar częściowy (cm)
l2	Długość wymiar częściowy (cm)
L2	Długość (cm)
l3	Długość wymiar częściowy (cm)
L3	Długość (cm)
La	Rozszerzalność liniowa (cm)
IK	Długość zaciskowa śruby (cm)
m	Średnica otworu na śrubę (mm)
M	Gwint metryczny (mm)
n	Liczba śrub do połączeń kołnierzy (szt.)
PN	Ciśnienie nominalne (bar)
r	Promień (cm)
R	Stożkowy gwint zewnętrzny (")
R1	Stożkowy gwint zewnętrzny (")
Rg	Gwint okrągły (")
Rp	Wewnętrzny gwint rurowy, stożkowy (")
Rp1	Wewnętrzny gwint rurowy, stożkowy (")
Rp2	Wewnętrzny gwint rurowy, stożkowy (")
s	Grubość ściany (mm)
S	Seria rur
s ISO	Grubość ściany (dla etykiet) (mm)
s1	Grubość ściany (mm)
SW	Rozmiar klucza (mm)
T	Głębokość (cm)
T1	Głębokość (cm)

Skrót	Opis
T2	Głębokość (cm)
T3	Głębokość (cm)
T4	Głębokość (cm)
T5	Głębokość (cm)
V	Zakres pomiaru strumienia objętości (l)
X	Długość ramienia / wymiar L (cm)
X1	Długość ramienia / wymiar L (cm)
X2	Długość ramienia / wymiar L (cm)
X3	Długość ramienia / wymiar L (cm)
X4	Długość ramienia / wymiar L (cm)
X5	Długość ramienia / wymiar L (cm)
X6	Długość ramienia / wymiar L (cm)
Z	Wymiar Z (cm)
Z1	Wymiar Z (cm)
Z2	Wymiar Z (cm)
Z3	Wymiar Z (cm)
Z4	Wymiar Z (cm)
Z5	Wymiar Z (cm)
Z6	Wymiar Z (cm)

## Indeks

Art. Nr.	Strona	Art. Nr.	Strona	Art. Nr.	Strona	Art. Nr.	Strona
111.922.00.5	51	502.974.SX.1	23	503.003.JK.1	32	503.011.01.1	37
111.923.00.5	50	502.974.SX.2	23	503.003.JK.2	32	503.011.01.2	37
115.770.79.5	54	502.975.00.1	24	503.003.JR.1	32	503.011.01.3	37
115.770.FY.5	54	502.975.00.2	24	503.004.01.1	32	503.011.JH.1	37
115.770.SX.5	54	502.975.79.1	24	503.004.01.2	32	503.011.JK.1	37
115.805.21.5	58	502.975.79.2	24	503.004.01.3	32	503.011.JK.2	37
116.207.79.1	46	502.975.FY.1	24	503.004.JH.1	32	503.011.JR.1	37
116.207.FY.1	46	502.975.FY.2	24	503.004.JK.1	32	503.012.01.1	42
116.207.SX.1	46	502.975.SX.1	24	503.004.JK.2	32	503.012.14.1	42
146.226.01.1	8	502.975.SX.2	24	503.004.JR.1	32	503.012.21.1	42
146.250.01.1	9	502.976.00.1	25	503.005.01.1	32	503.012.JK.1	42
146.250.21.1	9	502.976.00.2	25	503.005.01.2	32	503.016.00.1	41
146.350.01.1	10	502.976.79.1	25	503.005.01.3	32	503.017.00.1	42
502.316.01.2	38	502.976.79.2	25	503.005.JH.1	33		
502.316.JK.2	38	502.976.FY.1	25	503.005.JK.1	33		
502.317.01.2	39	502.976.FY.2	25	503.005.JK.2	33		
502.317.JK.2	39	502.976.SX.1	25	503.005.JR.1	33		
502.318.01.2	40	502.976.SX.2	25	503.006.01.1	33		
502.318.JK.2	40	502.977.00.1	26	503.006.01.2	33		
502.319.01.2	41	502.977.00.2	26	503.006.01.3	33		
502.319.JK.2	41	502.977.79.1	26	503.006.JH.1	33		
502.959.00.1	14	502.977.79.2	26	503.006.JK.1	33		
502.965.00.1	16	502.977.FY.1	26	503.006.JK.2	33		
502.966.00.1	15	502.977.FY.2	26	503.006.JR.1	33		
502.969.01.1	17	502.977.SX.1	26	503.007.01.1	35		
502.969.79.1	17	502.977.SX.2	26	503.007.01.2	35		
502.969.FY.1	17	502.978.00.1	27	503.007.01.3	35		
502.969.SX.1	17	502.978.00.2	27	503.007.JH.1	35		
502.970.01.1	17	502.978.79.1	27	503.007.JK.1	35		
502.970.79.1	17	502.978.79.2	27	503.007.JK.2	35		
502.970.FY.1	17	502.978.FY.1	27	503.007.JR.1	35		
502.970.SX.1	17	502.978.FY.2	27	503.008.01.1	34		
502.971.01.1	17	502.978.SX.1	27	503.008.01.2	34		
502.971.79.1	17	502.978.SX.2	27	503.008.01.3	34		
502.971.FY.1	17	503.001.01.1	30	503.008.JH.1	34		
502.971.SX.1	17	503.001.01.2	30	503.008.JK.1	34		
502.972.FY.1	18	503.001.01.3	30	503.008.JK.2	34		
502.972.PL.1	18	503.001.JH.1	30	503.008.JR.1	34		
502.973.00.1	22	503.001.JK.1	30	503.009.01.1	34		
502.973.00.2	22	503.001.JK.2	30	503.009.01.2	34		
502.973.79.1	22	503.001.JR.1	30	503.009.01.3	34		
502.973.79.2	22	503.002.01.1	31	503.009.JH.1	34		
502.973.FY.1	22	503.002.01.2	31	503.009.JK.1	34		
502.973.FY.2	22	503.002.01.3	31	503.009.JK.2	34		
502.973.SX.1	22	503.002.JH.1	31	503.009.JR.1	34		
502.973.SX.2	22	503.002.JK.1	31	503.010.01.1	36		
502.974.00.1	23	503.002.JK.2	31	503.010.01.2	36		
502.974.00.2	23	503.002.JR.1	31	503.010.01.3	36		
502.974.79.1	23	503.003.01.1	32	503.010.JH.1	36		
502.974.79.2	23	503.003.01.2	32	503.010.JK.1	36		
502.974.FY.1	23	503.003.01.3	32	503.010.JK.2	36		
502.974.FY.2	23	503.003.JH.1	32	503.010.JR.1	36		

**Geberit Sp. z o.o.**

ul. Postępu 1

02-676 Warszawa

T +48 22 376 01 00

[geberit.pl@geberit.com](mailto:geberit.pl@geberit.com)

[www.geberit.pl](http://www.geberit.pl)